

Informationen zu den Sandsäcken

Stadt Hameln

Lagerort: Feuerwehr, Ruthenstraße

Anzahl (Bestand): 120 Stück
Verantwortlichkeit: Feuerwehr

Lagerort: Betriebshof, Walter-von-Selve-Straße

Anzahl (Bestand): 6.000 leer, 1.440 gefüllt
Verantwortlichkeit: Bauhof, Feuerwehr

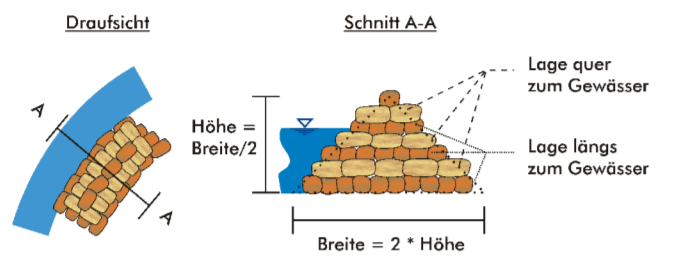
Lagerort: Kläranlage, Fischbecker Landstraße

Anzahl (Bestand): 1.440 Stück
Verantwortlichkeit: Bauhof, Feuerwehr

Hinweis:

Örtliche Gegebenheiten berücksichtigen;
Durchgängigkeit der Straße gewährleisten.
Auf richtige Höhe und
horizontale Ausrichtung achten

Zur sicheren Errichtung
ist eine Einweisung
der Helfer notwendig!



Maßnahmen

- öffentliche Einrichtung evakuieren
- Sandsackbarriere
- Deichwache

Hochwasserinformation

Wasserstand am Objekt bei HQ₁₀₀

- bis 0,3 m
- bis 0,6 m
- bis 0,9 m
- über 0,9 m

nächstgelegener Pegel im Oberwasser:

Pegel Hameln-Wehrbergen

Telefon: 05151 - 19429

Weser-km = 139,68
PNP = 57,85 NHN(m)
Pegelwert HQ_{Extrem} = 7,9 m (77,83 NHN (m))
Pegelwert HQ₁₀₀ = 7,22 m (76,73 NHN (m))

Wellenlaufzeiten

Pegel Hannoversch Münden

Pegelwert HQ_{Extrem}: 8,34 m (123,29 NHN (m))
Pegelwert HQ₁₀₀: 7,33 m (122,28 NHN (m))
(PNP: 114,95 NHN (m))

Wellenlaufzeit:

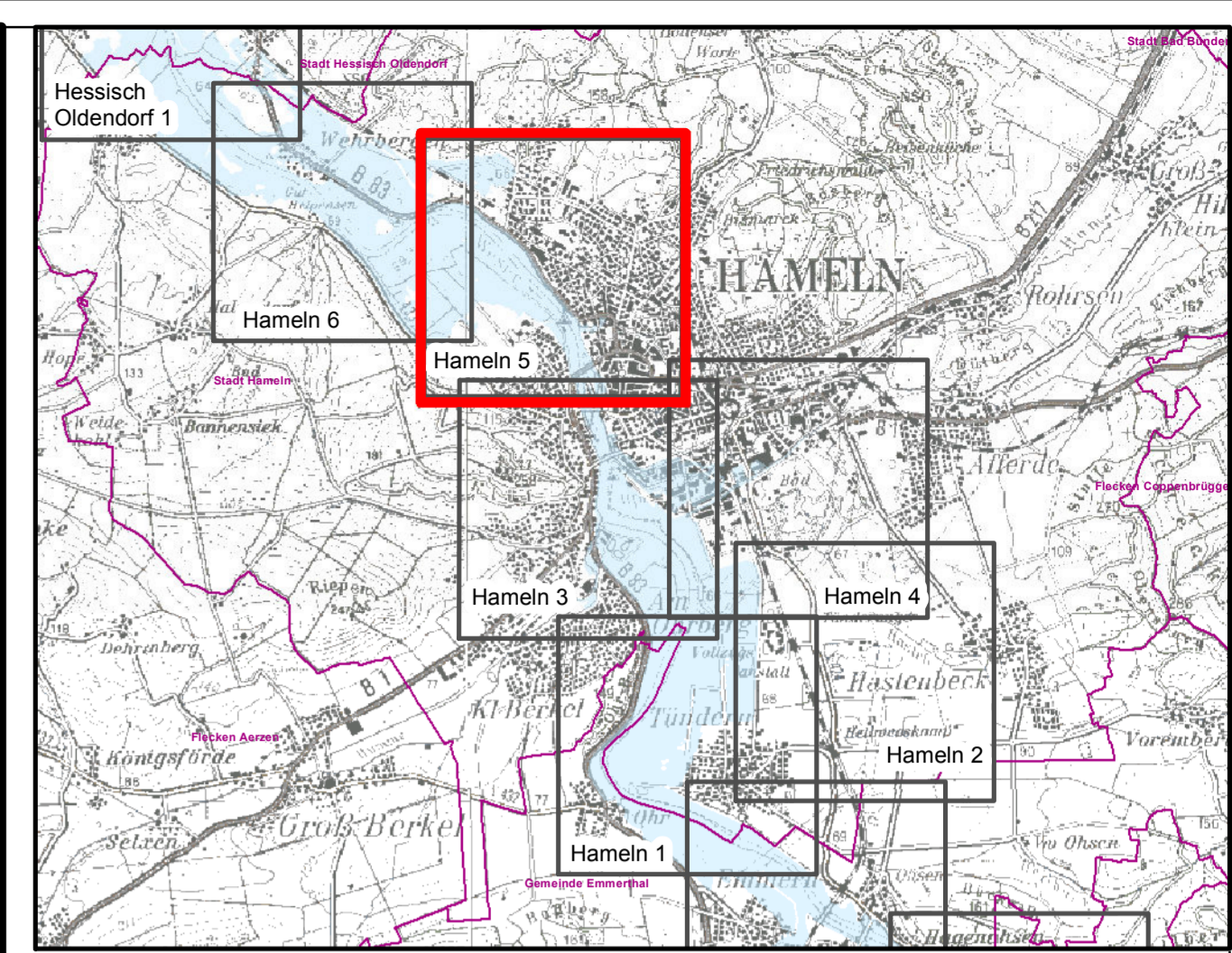
- Hann.-Münden - Karlshafen ≈ 5 Stunden
- Hann.-Münden - Hötter ≈ 8 Stunden
- Hann.-Münden - Bodenwerder ≈ 12 Stunden
- Hann.-Münden - Hameln ≈ 16 Stunden
- Hann.-Münden - Rinteln ≈ 18 Stunden



Maßnahmen in Hameln bei Hochwasser in der Weser bei verschiedenen Schadenslagen, die unterhalb der Katastrophenschwelle liegen
Hinweis: Das für den Beginn der Gefährdung ermittelte Pegelniveau bezieht sich immer auf die Pegel-Hameln-Wehrbergen (El. 67,0/19429)

Objekt	Maßnahme	Maßnahme	Maßnahme	Maßnahme	Maßnahme	Maßnahme
70 Wehr	330	Ausgleichsgerüst: Oberbau	zur Vermeidung von Rutschen im MM	Schleifen und automatisch von der Kläranlage geschleift	Assessoren-Gutachten	30700,00
71 Wehr	330	Ausgleichsgerüst: Oberbau	zur Vermeidung von Rutschen im MM	Schleifen und automatisch von der Kläranlage geschleift	Assessoren-Gutachten	30700,00
72 Wehr	330	Ausgleichsgerüst: Oberbau	zur Vermeidung von Rutschen im MM	Schleifen und automatisch von der Kläranlage geschleift	Assessoren-Gutachten	30700,00
73 Wehr	330	Ausgleichsgerüst: Oberbau	zur Vermeidung von Rutschen im MM	Schleifen und automatisch von der Kläranlage geschleift	Assessoren-Gutachten	30700,00
74 Wehr	330	Ausgleichsgerüst: Oberbau	zur Vermeidung von Rutschen im MM	Schleifen und automatisch von der Kläranlage geschleift	Assessoren-Gutachten	30700,00
75 Wehr	330	Ausgleichsgerüst: Oberbau	zur Vermeidung von Rutschen im MM	Schleifen und automatisch von der Kläranlage geschleift	Assessoren-Gutachten	30700,00
76 Wehr	330	Ausgleichsgerüst: Oberbau	zur Vermeidung von Rutschen im MM	Schleifen und automatisch von der Kläranlage geschleift	Assessoren-Gutachten	30700,00
77 Wehr	330	Ausgleichsgerüst: Oberbau	zur Vermeidung von Rutschen im MM	Schleifen und automatisch von der Kläranlage geschleift	Assessoren-Gutachten	30700,00
78 Wehr	330	Ausgleichsgerüst: Oberbau	zur Vermeidung von Rutschen im MM	Schleifen und automatisch von der Kläranlage geschleift	Assessoren-Gutachten	30700,00
79 Wehr	330	Ausgleichsgerüst: Oberbau	zur Vermeidung von Rutschen im MM	Schleifen und automatisch von der Kläranlage geschleift	Assessoren-Gutachten	30700,00
80 Wehr	330	Ausgleichsgerüst: Oberbau	zur Vermeidung von Rutschen im MM	Schleifen und automatisch von der Kläranlage geschleift	Assessoren-Gutachten	30700,00
81 Wehr	330	Ausgleichsgerüst: Oberbau	zur Vermeidung von Rutschen im MM	Schleifen und automatisch von der Kläranlage geschleift	Assessoren-Gutachten	30700,00
82 Wehr	330	Ausgleichsgerüst: Oberbau	zur Vermeidung von Rutschen im MM	Schleifen und automatisch von der Kläranlage geschleift	Assessoren-Gutachten	30700,00
83 Wehr	330	Ausgleichsgerüst: Oberbau	zur Vermeidung von Rutschen im MM	Schleifen und automatisch von der Kläranlage geschleift	Assessoren-Gutachten	30700,00
84 Wehr	330	Ausgleichsgerüst: Oberbau	zur Vermeidung von Rutschen im MM	Schleifen und automatisch von der Kläranlage geschleift	Assessoren-Gutachten	30700,00
85 Wehr	330	Ausgleichsgerüst: Oberbau	zur Vermeidung von Rutschen im MM	Schleifen und automatisch von der Kläranlage geschleift	Assessoren-Gutachten	30700,00

- Legende:**
- Maßnahme / Handlung
 - Informationen



Hochwasserrelevante Anlagen

- Dammbalkenverschluss
- Kläranlage
- Pumpwerk
- Hydrant
- Pegel
- Wasserwerk, Brunnen
- ▲ Brücke (Zufahrt befahrbar)
- ▲ Brücke (Zufahrt nicht befahrbar)
- ▲ Wehr

Gefahrenquellen

- VAWS - Anlagen (siehe separate Planungsunterlagen VAWS-Anlagen Stadt Hameln) (Verordnung über Anlagen zum Umgang mit wassergefährdenden Stoffen und über Fachbetriebe)
- Campingplätze

Öffentliche Einrichtungen

- + Rettungsdienst
- + Krankenhaus
- F Feuerwehr
- P Polizei
- B Bauhof
- ◆ THW
- V Verwaltung
- ◀ Bundeswehr

Politische Grenzen

- Kreis
- Stadt/ Samtgemeinde/ Gemeinde

Wasserwirtschaft

- Wassertiefen HQ₁₀₀ [m]**
- 0,00 - 0,25
 - 0,25 - 1,00
 - > 1,00
- Überschwemmungsfläche**
- ÜSF Nebengewässer HQ₁₀₀
 - ÜSF HQ_{Extrem}

Fließgeschwindigkeit HQ₁₀₀ [m/s]

- 0,5 - 2,0
- > 2,0

Stationierung Weser [km]

- 267,0

Auftraggeber: Landkreis Holzminden, Landkreis Hameln - Pyrmont, Landkreis Schaumburg, Stadt Hameln

Ersteller: Sönnichsen & Partner Ingenieure für Wasserbau-Wasserwirtschaft
Schwarzer Weg 8 · 32423 Minden
Tel (0571) 4 52 28 · Fax 4 15 32
post@soe-ing.de · www.soe-ing.de

Handlungs- und Gefahrenabwehrplan

Karte: Stadt Hameln

Ereignis: HQ₁₀₀

Maßstab: 1:5.000 **Datum:** August 2015 **Blatt:** 5 von 6 laufende Nr. 25

Kartenhintergrund: LGLN