

Informationen zu den Sandsäcken

Tündern

Lagerort: Feuerwehr, Ruthenstraße

Anzahl (Bestand): 120 Stück
Verantwortlichkeit: Feuerwehr

Lagerort: Betriebshof, Walter-von-Selve-Straße

Anzahl (Bestand): 6.000 leer, 1.440 gefüllt
Verantwortlichkeit: Bauhof, Feuerwehr

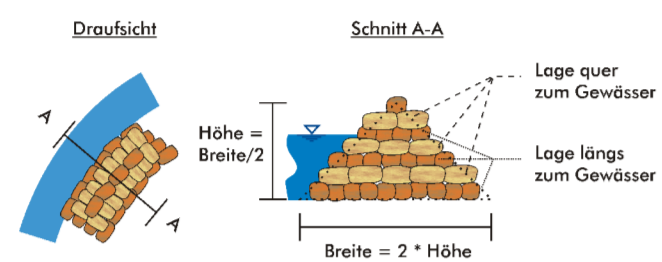
Lagerort: Kläranlage, Fischbecker Landstraße

Anzahl (Bestand): 1.440 Stück
Verantwortlichkeit: Bauhof, Feuerwehr

Hinweis:

Örtliche Gegebenheiten berücksichtigen;
Durchgängigkeit der Straße gewährleisten.
Auf richtige Höhe und horizontale Ausrichtung achten

Zur sicheren Errichtung ist eine Einweisung der Helfer notwendig!



Maßnahmen

- öffentliche Einrichtung evakuieren
- Sandsackbarriere
- Deichwache

Hochwasserinformation

Wasserstand am Objekt bei HQ_{Extrem}

- bis 0,3 m
- bis 0,6 m
- bis 0,9 m
- über 0,9 m

nächstgelegener Pegel im Oberwasser:

Pegel Hameln-Wehrbergen

Telefon: 05151 - 19429

Weser-km	=	139,68
PNP	=	57,85 NHN(m)
Pegelwert HQ _{Extrem}	=	7,9 m (77,83 NHN (m))
Pegelwert HQ ₁₀₀	=	7,22 m (76,73 NHN (m))

Wellenlaufzeiten

Pegel Hannoversch Münden

Pegelwert HQ_{Extrem}: 8,34 m (123,29 NHN [m])
Pegelwert HQ₁₀₀: 7,33 m (122,28 NHN [m])
(PNP: 114,95 NHN [m])

Wellenlaufzeit:

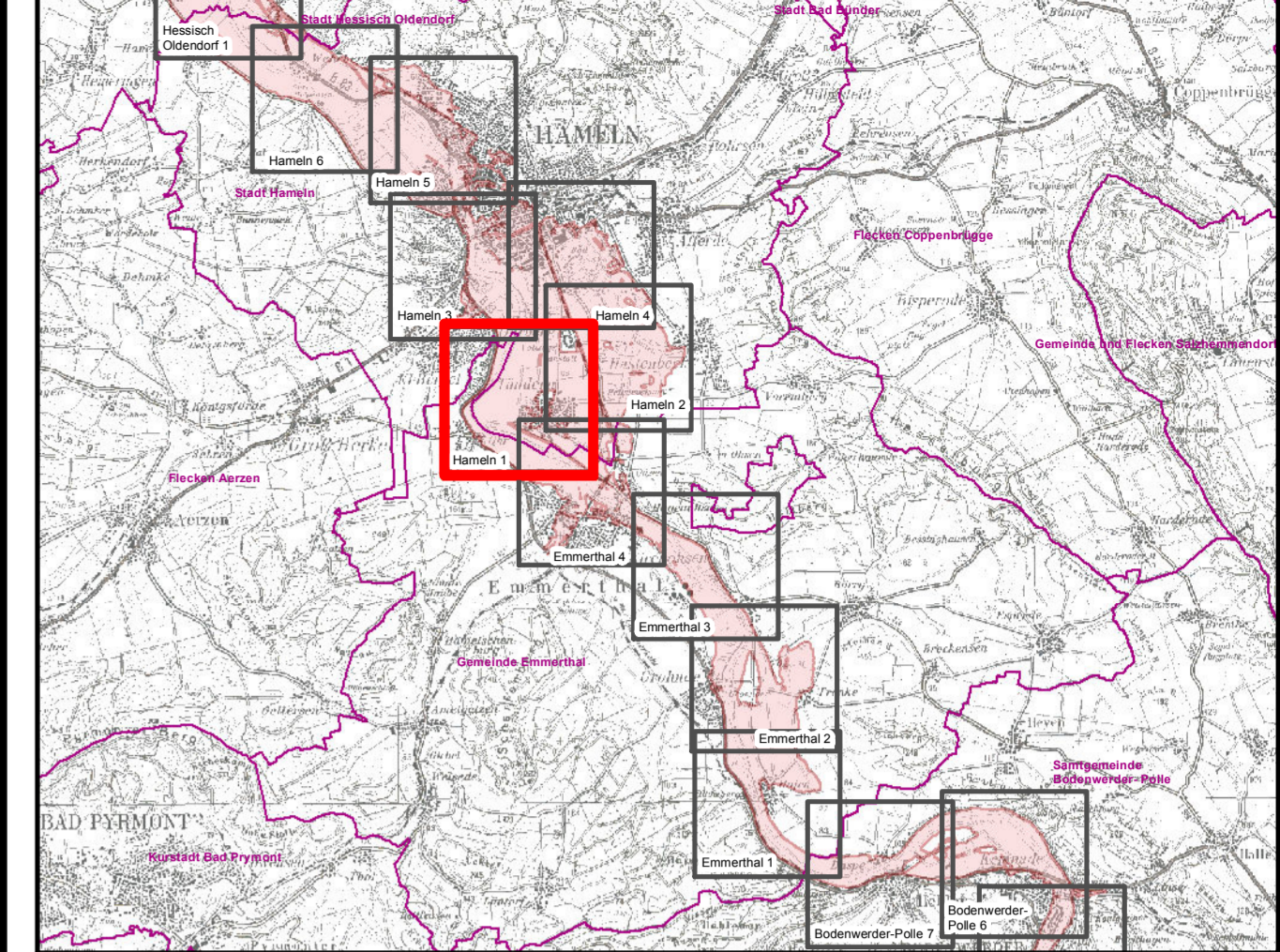
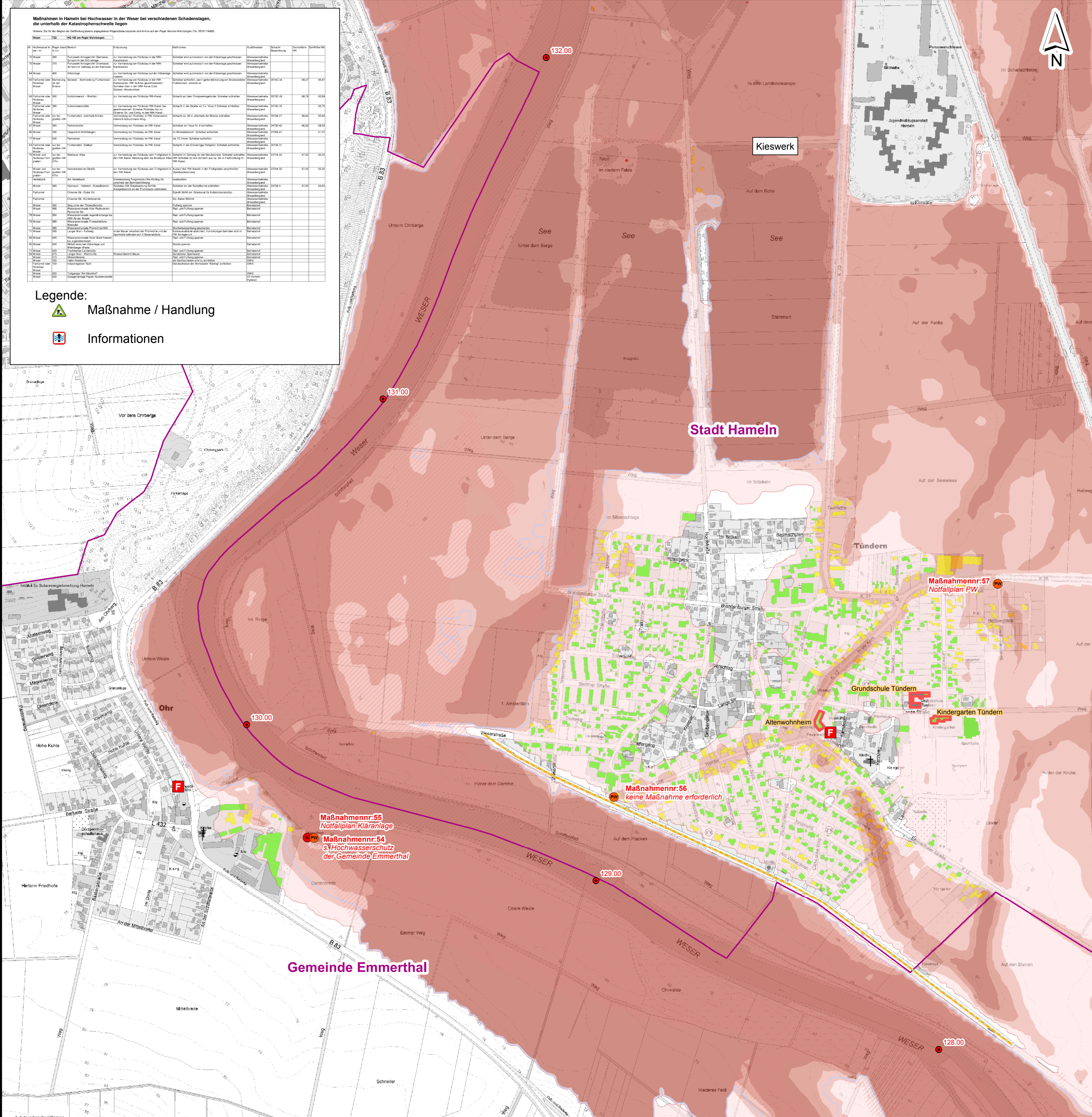
- Hann.-Münden - Karlshafen ≈ 5 Stunden
- Hann.-Münden - Höxter ≈ 8 Stunden
- Hann.-Münden - Bodenwerder ≈ 12 Stunden
- Hann.-Münden - Hameln ≈ 16 Stunden
- Hann.-Münden - Rinteln ≈ 18 Stunden

Maßnahmen in Hameln bei Hochwasser in der Weser bei verschiedenen Schadenslagen, die innerhalb der Katastrophenschutzweite liegen

Hinweis: Die für die Beginn der Gefährdung durch ein bestimmtes Pegelwasserstand sind immer auf der Pegel-Hameln-Wehrbergen (76,85 NHN) zu setzen.

Nr.	Maßnahme	Handlung	Maßnahme	Maßnahme	Maßnahme	Maßnahme	Maßnahme	Maßnahme	Maßnahme
1	Maßnahme	Handlung	Maßnahme	Maßnahme	Maßnahme	Maßnahme	Maßnahme	Maßnahme	Maßnahme

- Legende:**
- Maßnahme / Handlung
 - Informationen



Hochwasserrelevante Anlagen

- Dammbalkenverschluss
- Kläranlage
- Pumpwerk
- Hydrant
- Pegel
- Wasserwerk, Brunnen
- Brücke (Zufahrt befahrbar)
- Brücke (Zufahrt nicht befahrbar)
- Wehr

Gefahrenquellen

- VAWs - Anlagen (siehe separate Planungsunterlagen VAWs-Anlagen Stadt Hameln) (Verordnung über Anlagen zum Umgang mit wassergefährdenden Stoffen und über Fachbetriebe)
- Campingplätze

Öffentliche Einrichtungen

- Rettungsdienst
- Krankenhaus
- Feuerwehr
- Polizei
- Bauhof
- THW
- Verwaltung
- Bundeswehr

Politische Grenzen

- Kreis
- Stadt/ Samtgemeinde/ Gemeinde

Wasserwirtschaft

- Wassertiefen HQ_{Extrem} [m]**
- 0,00 - 0,25
 - 0,25 - 2,25
 - > 2,25
- Überschwemmungsfläche**
- ÜSF Nebengewässer HQ₁₀₀

Fließgeschwindigkeit HQ_{Extrem} [m/s]

- 0,5 - 2,0
- > 2,0

Stationierung Weser [km]

- 267,0

Auftraggeber

- Landkreis Holzminden
- Landkreis Hameln - Pyrmont
- Landkreis Schaumburg
- Stadt Hameln

Ersteller

Sönnichsen & Partner
Ingenieure für Wasserbau-Wasserwirtschaft
Schwarzer Weg 8 · 32423 Minden
Tel (0571) 4 52 26 · Fax 4 15 32
post@soe-ing.de · www.soe-ing.de

Handlungs- und Gefahrenabwehrplan

Karte: **Stadt Hameln**

Ereignis: **HQ_{Extrem}**

Maßstab 1:5.000 | August 2015 | Blatt 1 von 6 laufende Nr. 21

Kartenhintergrund: LGLN