

# Statistische Daten

Schriften zur Stadtentwicklung  
Dezember 2021

2021

**4 | Infrastruktur, Bildung und Kultur**

**1 | Bevölkerungsentwicklung**

**Extreme Genehmigungen für den Wohnungsbau**

**Erteilte Genehmigungen für den Wohnungsbau**

**Schülerzahlen in Hameln**  
Quelle: Abt. 36 - Kindertagesstätten, Schulen und Sport

Schulbezeichnung	Schuljahr 2014/2015	Schuljahr 2015/2016	2015/2016 zu 2014/2015 in %
Grundschulen ges.	2.155	2.109	-2,1%
Schule Hahns Feld	217	211	-2,8%
Schule Südstadt	271	269	-0,7%
Bauhofschule	276	284	2,9%
Schule Reinken	133	142	6,8%
Schule Alferde	196	188	-4,1%
Schule Tündern	111	110	-0,9%
Papenschule	137	126	-8,0%
Schule Wangenst.	113	113	0%
WRS Südstadt	113	113	0%
Pestalozzischule	113	113	0%
Klubschule	113	113	0%
Schule Klein Berkel	113	113	0%
Schule Am Mairbach	113	113	0%
Niels-Stensens-Schule	113	113	0%
Schule Hastenbeck	113	113	0%
Hauptschulen ges.	35	35	0%
Klubschule	35	35	0%
Oberschule ges.	784	784	0%
Wilhelm-Raabe-Südstadt	490	490	0%
Pestalozzischule	294	294	0%
IGS Hameln	519	519	0%
Realschulen ges.	767	767	0%
Sertanus-Realschule	166	166	0%
Theodor-Heuss-Realschule	601	601	0%
Gymnasien ges.	3.224	3.224	0%
Albert-Einsteins-Gymnasium	918	918	0%
Schiller-Gymnasium	1.175	1.175	0%
Viktoria-Luise-Gymnasium	1.131	1.131	0%
insgesamt	7.484	7.484	0%

**Einwohnerdichte in den statistischen Bezirken**  
Quellen: Einwohner: Meldedaten der Stadt Hameln  
Flächen: Abt. 46 - Lieo-Informationen  
Stand: 31.12.2014

**Einwohner in den statistischen Bezirken**

Einwohnerzahl	Anzahl Bezirke
unter 100	100
100 bis unter 200	200
200 bis unter 500	500
500 bis unter 1.000	1.000
1.000 bis unter 2.500	2.500
2.500 und mehr	2.500

Stadt Hameln  
Durchschnitt gesamt: min.: 31, max.: 31

**Erteilte Genehmigungen für den Wohnungsbau**

Jahr	Ein- und Zweifamilienhäuser	Neubau von	Wohnflächen
1991	100	110	110
1992	24	29	29
1994	66	88	88
1995	67	88	88
1996	79	95	95
1997	127	146	146
1998	139	191	191
1999	114	146	146
2000	157	140	140
2001	157	165	165
2002	200	216	216
2003	170	184	184
2004	152	161	161
2005	112	118	118
2006	92	118	118
2007	69	98	98
2008	54	73	73
2009	42	56	56
2010	60	45	45
2011	48	67	67
2012	25	51	51
2013	26	27	27
2014	29	29	29
2015	31	32	32
2016	36	39	39

WE = Wohneinheiten, \*ab 01.07.1995 auch Mittel, \*ab Okt. 2012 auch Mittel

Herausgabe: Stadt Hameln  
Der Oberbürgermeister  
Rathausplatz 1  
31785 Hameln

Auskunft: Fachbereich Planen und Bauen  
Abt. Stadtentwicklung und Planung  
Herr Bendel      Tel. (05151) 2 02-1334  
Frau Grupe      Tel. (05151) 2 02-1793  
E-Mail: [stadtplanung@hameln.de](mailto:stadtplanung@hameln.de)

# Inhaltsverzeichnis

Für den eiligen Leser .....	1
1   Bevölkerungsentwicklung .....	3
2   Wirtschaft und Arbeitsmarkt .....	21
3   Flächennutzung und Gebäude .....	31
4   Infrastruktur, Bildung und Kultur .....	37
5   Wahlen .....	43

## Abkürzungen

LSN	Landesamt für Statistik Niedersachsen
BA	Bundesagentur für Arbeit
EMA	Einwohnermeldeamt (Abteilung 24 - Bürgeramt-), Stadt Hameln
GfK	Gesellschaft für Konsumforschung, heute: GfK GeoMarketing GmbH
VZ	Volkszählung 1987
Z	Zensus 2011
AZR	Ausländerzentralregister
NIW	Niedersächsisches Institut für Wirtschaftsforschung
LGLN	Landesamt für Geoinformation und Landentwicklung Niedersachsen, Regionaldirektion Hameln
ALK	automatisierte Liegenschaftskarte
ALKIS	amtliche Liegenschaftskatasterinformation
LK	Landkreis Hameln-Pyrmont
BAW	Berufsakademie Weserbergland
HSW	Hochschule Weserbergland

## Hinweis zu den Angaben des LSN:

Tabellen: A100001G, Z1100001, Z1200051, A100002G, A100002V, Z100002G

Die Ergebnisse der Wanderungsstatistik und als Folge die Entwicklung des Bevölkerungsstandes ab Berichtsjahr 2016 sind aufgrund methodischer Änderungen, technischer Weiterentwicklungen der Datenlieferungen aus dem Meldewesen an die Statistik sowie der Umstellung auf ein neues statistisches Aufbereitungsverfahren nur bedingt mit den Vorjahreswerten vergleichbar.

Für 2008 + 2009 gilt: Die den Wanderungsdaten zugrunde liegenden Meldungen der Meldebehörden enthalten zahlreiche Melderegisterbereinigungen, die infolge der Einführung der persönlichen Steuer-Identifikationsnummer durchgeführt worden sind.

Die Ergebnisse sind daher nur eingeschränkt aussagekräftig.

Die Katasterfläche wird ab 2000 nur noch zum 31.12. ausgewiesen.

Aufgrund der Umstellung auf das neue „Automatische Liegenschaftskataster-Informationssystem“ (ALKIS) sind die Zahlen mit Stand 31.12.2016 und davor nur sehr eingeschränkt miteinander vergleichbar.

## Für den eiligen Leser

Bevölkerungsentwicklung				
Indikator	Wert 2020	Wert 2021	Veränderung zum Vorjahr	Quelle
Bevölkerungszahl	57.434	57.276	-158	LSN*
Geburten	597	545	-52	LSN*
Sterbefälle	779	832	+53	LSN*
Wanderungssaldo	152	143	-9	LSN*
Altenquotient	40	41	+1	LSN*
Jugendquotient	23	23	0	LSN*
Anteil ausländischer Bevölkerung	14,9%	15,3%	+0,4%	EMA

\* siehe Hinweis zu den Angaben des LSN!

Wirtschaft und Arbeitsmarkt				
Indikator	Wert 2020	Wert 2021	Veränderung zum Vorjahr	Quelle
Sozialversicherungspfl. Beschäftigte	26.237	25.966	-271	BA
Pendlersaldo	5.193	5.052	-141	BA
Arbeitslosenquote Stadt	7,9 %	8,6 %	+0,7%	BA
Anzahl der Gewerbebetriebe	5.902	5.936	+34	Stadt
Kaufkraft	1.305,9 Mio. €	1.299,1 Mio. €	- 6,8 Mio.€	Gfk
Kaufkraft pro EW	22.782 €	22.618 €	-164 €	Gfk
Einzelhandelszentralität	171,6%	166,0%	-5,6%	Gfk
Gästekünfte	120.197	60.419	-59.778	LSN
Übernachtungen	219.719	106.628	-113.091	LSN

Flächennutzung und Gebäude				
Indikator	Wert 2020	Wert 2021	Veränderung zum Vorjahr	Quelle
Bestand an Wohngebäuden	13.772	13.802	+30	LSN
Genehm. für den Wohnungsneubau	44	85	+41	Stadt

Infrastruktur und Bildung				
Indikator	Wert 2020	Wert 2021	Veränderung zum Vorjahr	Quelle
Kindergartenplätze	1.673	1.693	+20	Stadt
Kinderkrippenplätze	436	436	0	Stadt
Schülerzahl	7.899	7.904	+5	Stadt
Plätze in Alten- und Pflegeheimen	1.105	1.119	+14	LK
Besucher Theater*	26.410	1.234	-9.289	Stadt
Besucher Museum*	29.593	12.178	-17.415	Stadt
Besucher Stadtbücherei*	80.988	45.251	-35.737	Stadt
Besucher Musikschule	1.056	1.121	+65	Stadt
Besucher Jugendkunstschule	60	65	+5	Stadt
Besucher Bäder*	88.140	35.315	-52.825	Stadt
VHS - Anmeldungen (inges.)*	6.467	4.110	-2.357	Stadt

\* aufgrund der Corona Pandemie keine Veranstaltungen / Kursangebote oder eingeschränkte Öffnungszeiten / Kursangebote!



# 1 | Bevölkerungsentwicklung

Entwicklung der Einwohnerzahl .....	4
Natürliche Bevölkerungsentwicklung .....	5
Wanderungen über die Grenzen der Stadt Hameln .....	6
Zuzüge und Fortzüge .....	7
Altersstruktur der Bevölkerung - Hameln im Vergleich zu Niedersachsen .....	8
Altersstruktur der ausländischen Einwohner in Hameln .....	8
Altersstruktur der Bevölkerung - Alten- und Jugendquotient .....	9
Bevölkerungspyramide Einwohner mit Hauptwohnsitz .....	10
Bevölkerungsprognosen .....	11
Einwohner mit Hauptwohnsitz (HW) und Nebenwohnsitz (NW) in den statistischen Bezirken, Altersgruppen, deutsche und ausländische Einwohner, Einwohner mit Hauptwohnsitz .....	12
Einwohner mit Haupt- und Nebenwohnsitz in den statistischen Bezirken (Karte) .....	13
Einwohneranteil der unter 16 Jährigen an der Bevölkerung in den statistischen Bezirken (Karte) .....	14
Einwohneranteil der über 65 Jährigen an der Bevölkerung in den statistischen Bezirken (Karte) .....	15
Einwohner mit Hauptwohnsitz und Einwohnerdichte .....	16
Deutsche und ausländische Einwohner mit Hauptwohnsitz .....	16
Einwohnerdichte in den statistischen Bezirken (Karte) .....	17
Einwohner in den Ortsteilen mit Hauptwohnsitz (HW) und Nebenwohnsitz (NW) .....	18
Einwohnerentwicklung der Altstadt .....	19
Religionszugehörigkeit .....	19
Familienstand .....	19

# 1 | Bevölkerungsentwicklung

## Entwicklung der Einwohnerzahl

fortgeschriebene Wohnbevölkerung am Ort der Hauptwohnung ab 2011 auf der Basis des Zensus 2011 (Z)

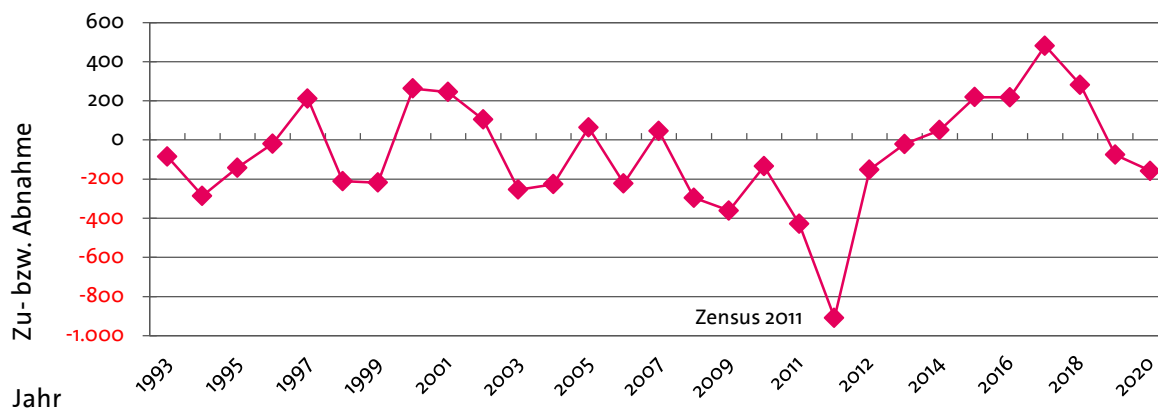
vor 2011 auf der Basis der Volkszählung (VZ)

Quelle: LSN\*

Stand: jeweils 31.12.

Jahr	Einwohnerzahl	Zu- bzw. Abnahme
1993	59.209	-85
1994	58.923	-286
1995	58.781	-142
1996	58.762	-19
1997	58.973	211
1998	58.762	-211
1999	58.544	-218
2000	58.807	263
2001	59.052	245
2002	59.156	104
2003	58.902	-254
2004	58.676	-226
2005	58.739	63
2006	58.517	-222
2007	58.563	46
2008	58.267	-296
2009	57.906	-361
2010	57.771	-135
2011	57.342	-429
Zensus 2011	56.433	-909
2012	56.281	-152
2013	56.260	-21
2014	56.310	50
2015	56.529	219
2016	56.747	218
2017	57.228	481
2018	57.510	282
2019	57.434	-76
2020	57.276	-158

\*siehe Hinweis zu den Angaben des LSN!





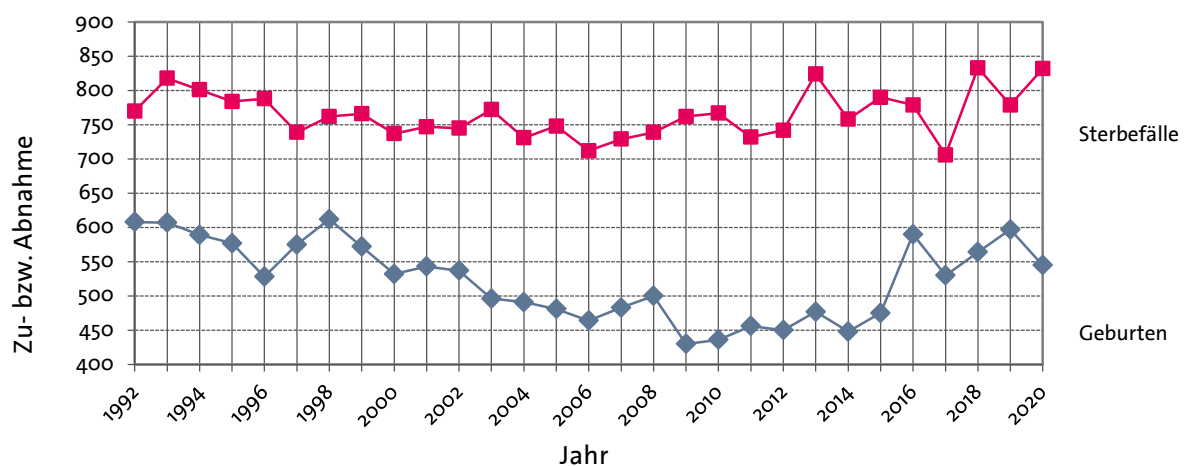
## Natürliche Bevölkerungsentwicklung

Quelle: LSN\*

Stand: jeweils 31.12.

Jahr	Geburten		Sterbefälle		Saldo absolut
	absolut	auf 1.000 EW	absolut	auf 1.000 EW	
1992	608	10,3	770	13,0	-162
1993	607	10,3	818	13,8	-211
1994	589	10,0	801	13,6	-212
1995	577	9,8	784	13,3	-207
1996	528	9,0	788	13,4	-260
1997	575	9,8	739	12,5	-164
1998	612	10,4	762	13,0	-150
1999	572	9,8	766	13,1	-194
2000	532	9,0	737	12,5	-205
2001	543	9,2	747	12,6	-204
2002	537	9,1	745	12,6	-208
2003	496	8,4	772	13,1	-276
2004	491	8,4	731	12,5	-240
2005	481	8,2	748	12,7	-267
2006	464	7,9	712	12,2	-248
2007	483	8,2	729	12,4	-246
2008	500	8,6	739	12,7	-239
2009	430	7,4	762	13,2	-332
2010	436	7,5	767	13,3	-331
2011 (Z)	456	8,0	732	12,8	-276
2012	450	7,9	742	13,0	-292
2013	477	8,5	824	14,6	-347
2014	448	8,0	758	13,5	-310
2015	475	8,4	790	14,0	-315
2016	590	10,4	779	13,7	-189
2017	530	9,3	706	12,3	-176
2018	564	9,8	833	14,5	-269
2019	597	10,4	779	13,5	-182
2020	545	9,5	832	14,5	-287

\* siehe Hinweis zu den Angaben des LSN!



# 1 | Bevölkerungsentwicklung

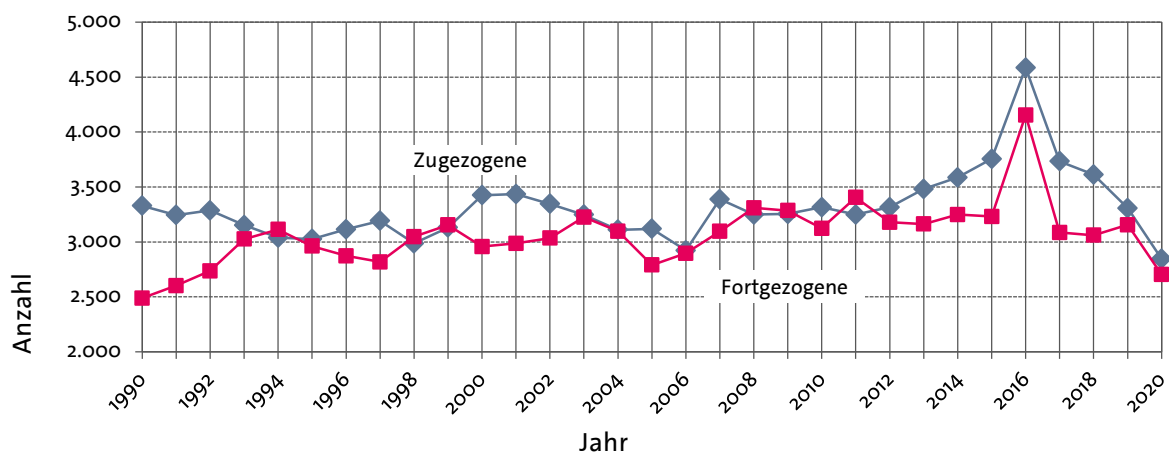
## Wanderungen über die Grenzen der Stadt Hameln

Quelle: LSN\*

Stand: jeweils 31.12.

Jahr	Zugezogene	Fortgezogene	Saldo
1990	3.328	2.488	840
1991	3.244	2.602	642
1992	3.286	2.736	550
1993	3.152	3.026	126
1994	3.039	3.113	-74
1995	3.026	2.961	65
1996	3.114	2.873	241
1997	3.192	2.817	375
1998	2.987	3.048	-61
1999	3.130	3.154	-24
2000	3.425	2.957	468
2001	3.435	2.986	449
2002	3.346	3.034	312
2003	3.247	3.225	22
2004	3.110	3.097	13
2005	3.119	2.790	329
2006	2.922	2.896	26
2007	3.389	3.096	293
2008	3.248	3.309	-61
2009	3.255	3.285	-30
2010	3.315	3.123	192
2011 (Z)	3.248	3.404	-156
2012	3.315	3.178	137
2013	3.482	3.162	320
2014	3.587	3.249	338
2015	3.756	3.231	525
2016	4.586	4.155	431
2017	3.734	3.085	649
2018	3.612	3.061	551
2019	3.307	3.155	152
2020	2.845	2.702	143

\* siehe Hinweis zu den Angaben des LSN!



# 1 | Bevölkerungsentwicklung

## Zuzüge nach Hameln

Quelle: EMA (Einwohner mit Hauptwohnsitz)

Zeitraum: 01.01. - 31.12.2020

Alters- klasse	Zugezogene		davon aus dem Landkreis Hameln- Pyrmont		davon aus dem übrigen Niedersachsen ohne Landkreis		davon aus den übrigen Bundesländern ohne Niedersachsen		davon aus dem Ausland	
	absolut	in %	absolut	in %	absolut	in %	absolut	in %	absolut	in %
0-15	370	16,4	79	12,2	120	16,6	144	20,2	27	15,8
16-24	538	23,8	174	26,8	180	24,9	145	20,3	39	22,8
25-39	784	34,7	204	31,4	256	35,4	262	36,7	62	36,3
40-64	422	18,7	131	20,2	138	19,1	116	16,3	37	21,6
65 u. älter	143	6,3	62	9,5	29	4,0	46	6,5	6	3,5
<b>gesamt</b>	<b>2.257</b>	<b>100,0</b>	<b>650</b>	<b>100,0</b>	<b>723</b>	<b>100,0</b>	<b>713</b>	<b>100,0</b>	<b>171</b>	<b>100,0</b>
in %	<b>100%</b>		<b>28,8%</b>		<b>32,0%</b>		<b>31,6%</b>		<b>7,6%</b>	
Frauen	1.098	48,6%								
Männer	1.159	51,4%								

## Fortzüge aus Hameln

Quelle: EMA (Einwohner mit Hauptwohnsitz)

Zeitraum: 01.01.-31.12.2020

Alters- klasse	Fortgezogene		davon in den Landkreis Hameln- Pyrmont		davon in das übrige Niedersachsen ohne Landkreis		davon in die übrigen Bundesländer ohne Niedersachsen		davon in das Ausland		davon nach unbekannt	
	absolut	in %	absolut	in %	absolut	in %	absolut	in %	absolut	in %	absolut	in %
0-15	423	15,6	143	17,1	92	12,4	124	16,4	23	17,2	41	16,6
16-24	645	23,8	161	19,3	225	30,4	172	22,8	21	15,7	66	26,7
25-39	940	34,7	282	33,8	257	34,7	279	36,9	53	39,6	69	27,9
40-64	507	18,7	173	20,7	127	17,2	116	15,3	33	24,6	58	23,5
65 u. älter	196	7,2	75	9,0	39	5,3	65	8,6	4	3,0	13	5,3
<b>gesamt</b>	<b>2.711</b>	<b>100,0</b>	<b>834</b>	<b>100,0</b>	<b>740</b>	<b>100,0</b>	<b>756</b>	<b>100,0</b>	<b>134</b>	<b>100,0</b>	<b>247</b>	<b>100,0</b>
in %	<b>100%</b>		<b>30,8%</b>		<b>27,3%</b>		<b>27,9%</b>		<b>4,9%</b>		<b>9,1%</b>	
Frauen	1.291	47,6%										
Männer	1.420	52,4%										

# 1 | Bevölkerungsentwicklung

## Altersstruktur der Bevölkerung - Hameln im Vergleich zu Niedersachsen

Quelle: LSN, Stand: 31.12.2020\* \* siehe Hinweis zu den Angaben des LSN!

Altersgruppe von ... bis unter ... Jahre	insgesamt		Hameln absolut		in %	
	absolut	in %	männlich	weiblich	männlich	weiblich
0-15	8.076	14,1	4.149	3.927	15,2	13,1
15-25	5.929	10,4	3.059	2.870	11,2	9,6
25-40	9.687	16,9	4.806	4.881	17,6	16,3
40-65	19.368	33,8	9.324	10.044	34,1	33,5
65 u. älter	14.216	24,8	5.980	8.236	21,9	27,5
<b>insgesamt</b>	<b>57.276</b>	<b>100,0</b>	<b>27.318</b>	<b>29.958</b>	<b>100,0</b>	<b>100,0</b>
			47,7%	52,3%		

Altersgruppe von ... bis unter ... Jahre	insgesamt		Niedersachsen absolut		in %	
	absolut	in %	männlich	weiblich	männlich	weiblich
0-15	1.107.329	13,8	568.990	538.339	14,4	13,3
15-25	851.666	10,6	444.100	407.566	11,2	10,1
25-40	1.431.933	17,9	739.058	692.875	18,7	17,1
40-65	2.824.825	35,3	1.403.886	1.420.939	35,5	35,1
65 u. älter	1.787.668	22,3	795.422	992.246	20,1	24,5
<b>insgesamt</b>	<b>8.003.421</b>	<b>100,0</b>	<b>3.951.456</b>	<b>4.051.965</b>	<b>100,0</b>	<b>100,0</b>
			49,4%	50,6%		

### Bevölkerung nach Altersgruppen in Prozent Hameln im Vergleich zu Niedersachsen

Hameln	14,1	10,4	16,9	33,8	24,8
Altersgruppe	0-15	15-25	25-40	40-65	65 u.
Nieder- sachsen	13,8	10,6	17,9	35,3	22,3

### Altersstruktur der ausländischen Einwohner in Hameln

Quellen: AZR (ausländische Einwohner); LSN (alle Einwohner)\*

\* siehe Hinweis zu den Angaben des LSN!

Stand: 31.12.2020 (AZR)

Stand: 31.12.2020\* (LSN)

Altersgruppe von ... bis unter ... Jahre	ausländische Einwohner		zum Vergleich alle Einwohner*	
	absolut	in %	absolut	in %
0-16	2.023	21,7	8.628	15,1
16-18	217	2,3	1.103	1,9
18-25	915	9,8	4.274	7,5
25-35	1.686	18,1	6.524	11,4
35-45	1.486	15,9	6.227	10,9
45-55	1.329	14,3	7.518	13,1
55-65	764	8,2	8.786	15,3
65 u. älter	900	9,7	14.216	24,8
<b>insgesamt</b>	<b>9.320</b>	<b>100,0</b>	<b>57.276</b>	<b>100,0</b>
<b>männlich</b>	<b>4.804</b>	<b>51,5</b>	<b>27.318</b>	<b>47,7</b>
<b>weiblich</b>	<b>4.511</b>	<b>48,4</b>	<b>29.958</b>	<b>52,3</b>

## Altersstruktur der Bevölkerung - Alten- und Jugendquotient

Quelle: LSN\*

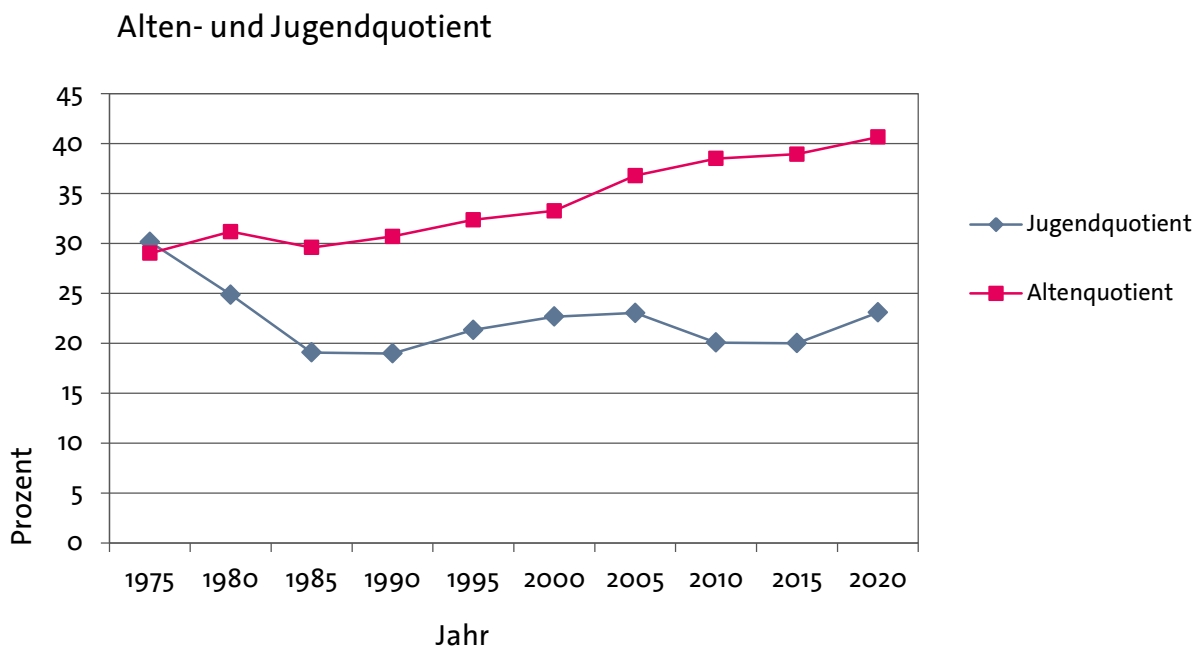
Stand: jeweils 31.12

Altersgruppe von ... bis unter ... Jahre	1975	1980	1985	1990	1995	2000	2005	2010	2015	2020
0-15	11.570	9.305	7.133	7.428	8.163	8.548	8.465	7.537	7.203	8.076
15-60	34.283	34.534	33.678	35.406	34.679	33.352	33.181	32.809	31.699	30.828
60-65	4.081	2.884	3.706	3.701	3.565	4.363	3.572	3.523	3.689	4.156
65 u. älter	11.132	11.667	11.063	12.004	12.374	12.544	13.521	13.902	13.938	14.216
<b>Insgesamt</b>	<b>61.066</b>	<b>58.390</b>	<b>55.580</b>	<b>58.539</b>	<b>58.781</b>	<b>58.807</b>	<b>58.739</b>	<b>57.771</b>	<b>56.529</b>	<b>57.276</b>
<b>Jugendquotient</b>	<b>30</b>	<b>25</b>	<b>19</b>	<b>19</b>	<b>21</b>	<b>23</b>	<b>23</b>	<b>21</b>	<b>20</b>	<b>23</b>
<b>Altenquotient</b>	<b>29</b>	<b>31</b>	<b>30</b>	<b>31</b>	<b>32</b>	<b>33</b>	<b>37</b>	<b>38</b>	<b>39</b>	<b>41</b>

\* siehe Hinweis zu den Angaben des LSN!

$$\text{Jugendquotient} = \frac{\text{Bevölkerung bis 15 J.}}{\text{Bevölkerung 15 - 64 J.}}$$

$$\text{Altenquotient} = \frac{\text{Bevölkerung ab 65 J.}}{\text{Bevölkerung 15 - 64 J.}}$$



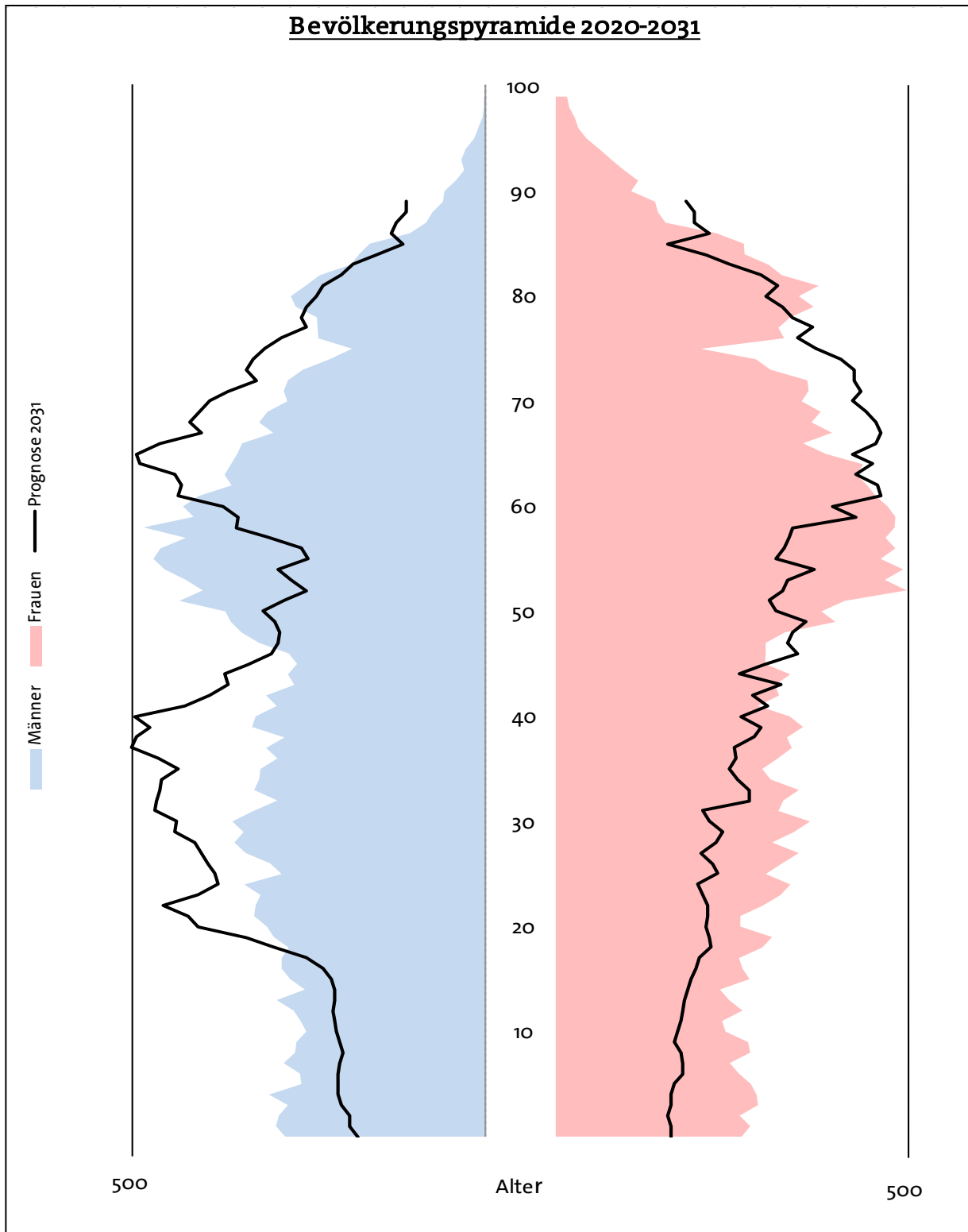
# 1 | Bevölkerungsentwicklung

## Bevölkerungspyramide der Einwohner mit Hauptwohnsitz

Quelle: LSN\*

Stand: 31.12.2020

\* siehe Hinweis zu den Angaben des LSN!



## Bevölkerungsprognosen

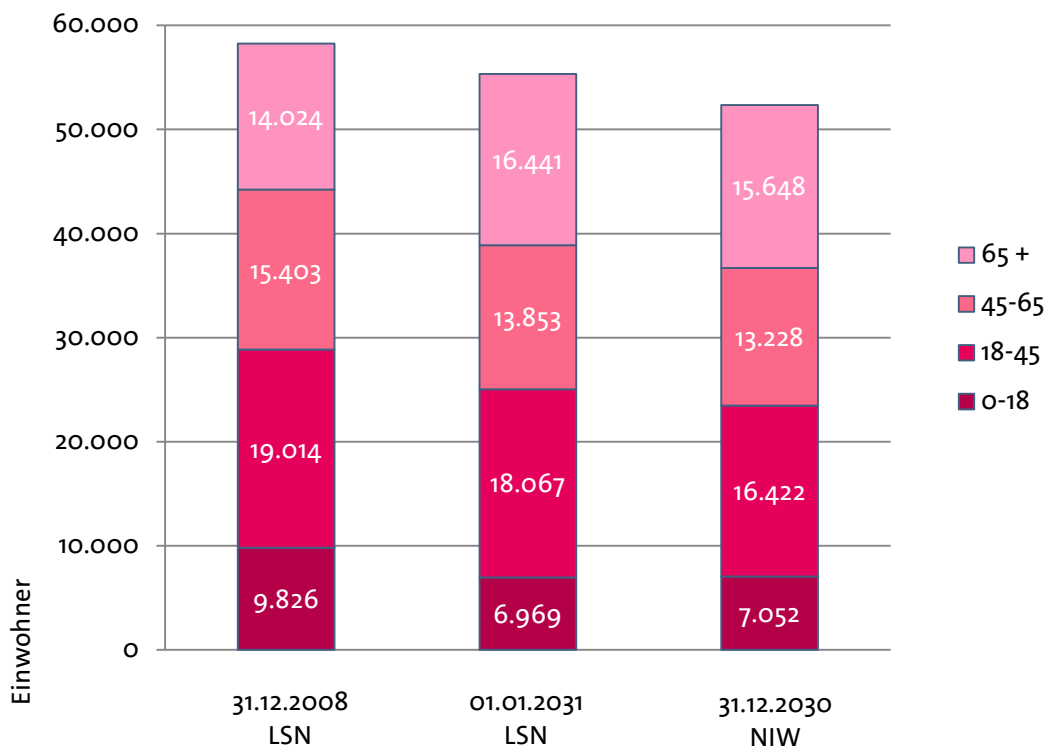
Bevölkerungszahlen nach Altersgruppen und Prognosen

Quelle: LSN & NIW

Alter	2008	2031		Veränderung absolut		Veränderung in %		Anteil in % 31.12.2008		Anteil in % 31.12.2031	
	LSN	LSN	NIW	LSN	NIW	LSN	NIW	LSN	LSN	NIW	
0-18	9.826	6.969	7.052	-2.857	-2.774	-29,1	-27,7	16,9	12,6	13,5	
18-45	19.014	18.067	16.422	-947	-2.592	-5,0	-13,4	32,6	32,7	31,4	
45-65	15.403	13.853	13.228	-1.550	-2.175	-10,1	-14,3	26,4	25,0	25,3	
65 +	14.024	16.441	15.648	2.417	1.624	17,2	11,7	24,1	29,7	29,9	
gesamt	<b>58.267</b>	<b>55.330</b>	<b>52.350</b>	<b>-2.937</b>	<b>-5.917</b>	<b>-5,0</b>	<b>-10,1</b>	<b>100</b>	<b>100</b>	<b>100</b>	

## Einwohner nach Altersgruppen

am 31.12.2008 (Ist) und 01.01.2031 nach Prognosen LSN/NIW



## Bewertung der Prognosen über die Daten des Einwohnermeldeamtes vom 31.12.2020

Quelle: EMA, LSN & NIW

Daten vom 31.12.2020	EMA	LSN	NIW
	59.333	56.454	55.360
Differenz absolut	0	-2.879	-3.973
Differenz in %	0	-4,85	-6,70

## 1 | Bevölkerungsentwicklung

### Einwohner mit Hauptwohnsitz (HW) und Nebenwohnsitz (NW) in den statistischen Bezirken

Altersgruppen, deutsche und ausländische Einwohner; Einwohner mit Hauptwohnsitz

Quelle: EMA; Stand: 31.12.2020

Statistischer Bezirk	Altersgruppe von ... bis unter ... Jahre												Deutsche insgesamt		ausländ. EW insgesamt		Dt. u. ausl. EW insgesamt		EW mit HW absolut	
	0-16		16-25		25-40		40-65		65 u. älter		absolut	in %	absolut	in %	absolut	in %	absolut	in %		
1 Wangelist	334	11,3	241	8,2	399	13,5	1.044	35,3	939	31,8	2.770	93,7	187	6,3	2.957	4,9	2.926			
2 West	629	12,2	417	8,1	886	17,2	1.774	34,5	1.439	28,0	4.546	88,4	599	11,6	5.145	8,6	5.083			
3 Altstadt	304	14,3	279	13,2	515	24,3	673	31,7	350	16,5	1.523	71,8	598	28,2	2.121	3,5	2.089			
4 Mitte	1.654	15,0	1.093	9,9	2.261	20,5	3.284	29,7	2.760	25,0	8.476	76,7	2.576	23,3	11.052	18,4	10.941			
5 Wehl	599	15,6	348	9,1	668	17,4	1.203	31,3	1.021	26,6	3.275	85,3	564	14,7	3.839	6,4	3.807			
6 Nord	692	14,3	407	8,4	804	16,7	1.548	32,1	1.377	28,5	4.102	85,0	726	15,0	4.828	8,1	4.774			
7 Ost	1.113	14,7	758	10,0	1.421	18,8	2.644	35,0	1.617	21,4	6.181	81,8	1.372	18,2	7.553	12,6	7.477			
8 Süd	200	13,5	161	10,8	292	19,7	479	32,3	353	23,8	1.098	73,9	387	26,1	1.485	2,5	1.471			
9 Rohrsen	469	24,9	196	10,4	391	20,7	560	29,7	271	14,4	1.339	71,0	548	29,0	1.887	3,1	1.880			
10 Afferde	774	15,2	501	9,8	893	17,5	1.827	35,9	1.094	21,5	4.453	87,5	636	12,5	5.089	8,5	5.048			
11 Gr. Hilligsfeld	153	18,8	94	11,5	155	19,0	277	33,9	137	16,8	762	93,4	54	6,6	816	1,4	807			
12 Halvestorf	112	10,9	90	8,8	140	13,6	405	39,4	280	27,3	996	97,0	31	3,0	1.027	1,7	1.013			
13 Hastenbeck	223	14,7	161	10,6	239	15,8	523	34,5	369	24,4	1.329	87,7	186	12,3	1.515	2,5	1.504			
14 Haverbeck	105	14,1	60	8,1	111	14,9	301	40,5	167	22,4	725	97,4	19	2,6	744	1,2	737			
15 Holtensen	139	12,7	89	8,1	160	14,6	412	37,6	295	26,9	1.028	93,9	67	6,1	1.095	1,8	1.074			
16 Klein Berkel	624	12,9	425	8,8	765	15,9	1.765	36,6	1.247	25,8	4.436	91,9	390	8,1	4.826	8,0	4.756			
17 Kl. Hilligsfeld	25	18,4	17	12,5	17	12,5	48	35,3	29	21,3	122	89,7	14	10,3	136	0,2	136			
18 Tündern*	370	14,3	333	12,8	421	16,2	956	36,8	516	19,9	2.444	94,1	152	5,9	2.596	4,3	2.568			
19 Unsen	80	17,5	44	9,6	66	14,4	153	33,4	115	25,1	439	95,9	19	4,1	458	0,8	451			
20 Wehrbergen	54	12,3	34	7,8	69	15,8	167	38,1	114	26,0	381	87,0	57	13,0	438	0,7	432			
21 Welliehausen	55	15,0	28	7,7	43	11,7	167	45,6	73	19,9	359	98,1	7	1,9	366	0,6	359			
<b>Stadt Hameln</b>	<b>8.708</b>	<b>14,5</b>	<b>5.776</b>	<b>9,6</b>	<b>10.716</b>	<b>17,9</b>	<b>20.210</b>	<b>33,7</b>	<b>14.563</b>	<b>24,3</b>	<b>50.784</b>	<b>84,7</b>	<b>9.189</b>	<b>15,3</b>	<b>59.973</b>	<b>100,0</b>	<b>59.333</b>			
Kernstadt	5.191	14,4	3.463	9,6	6.847	19,0	11.605	32,2	8.917	24,8	29.201	81,1	6.822	18,9	36.023	60,1	35.642			
Ortschaften	3.517	14,7	2.313	9,7	3.869	16,2	8.605	35,9	5.646	23,6	21.583	90,1	2.367	9,9	23.950	39,9	23.691			

Die statistischen Bezirke Nr. 2 bis 8 bilden die Kernstadt, die übrigen Bezirke sind Ortschaften (1, 9, 10, 12, 13, 14, 16, 18, 20) bzw. Ortsteile (11, 17, 15, 19, 21).

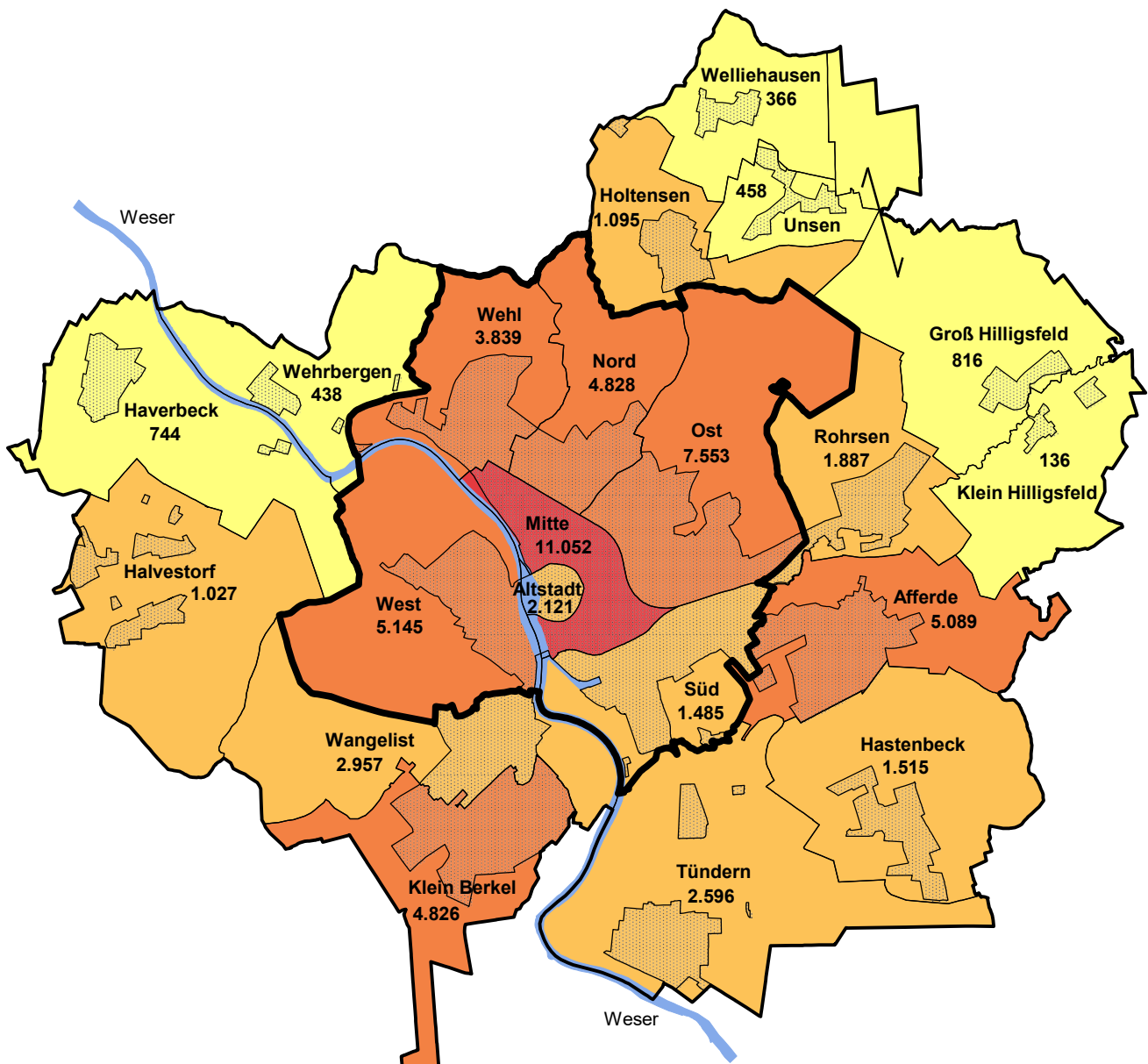
\* Die hohe Zahl an Jugendlichen in der Altersgruppe der 16-25-Jährigen ist auf die Jugendanstalt zurückzuführen (ca. 100 männliche Jugendliche)



## Einwohner mit Haupt- und Nebenwohnsitz in den statistischen Bezirken

Quelle: Meldedatei der Stadt Hameln

Stand: 31.12.2020



### Einwohner in den statistischen Bezirken

unter	1.000
1.000 bis unter	3.000
3.000 bis unter	8.000
8.000 und mehr	

Stadt Hameln gesamt: 59.973  
 min.: 136 (Klein Hilligsfeld)  
 max.: 11.052 (Mitte)

Die statistischen Bezirke West, Altstadt, Mitte, Wehl, Nord, Ost und Süd bilden die Kernstadt mit 36.023 Einwohnern.

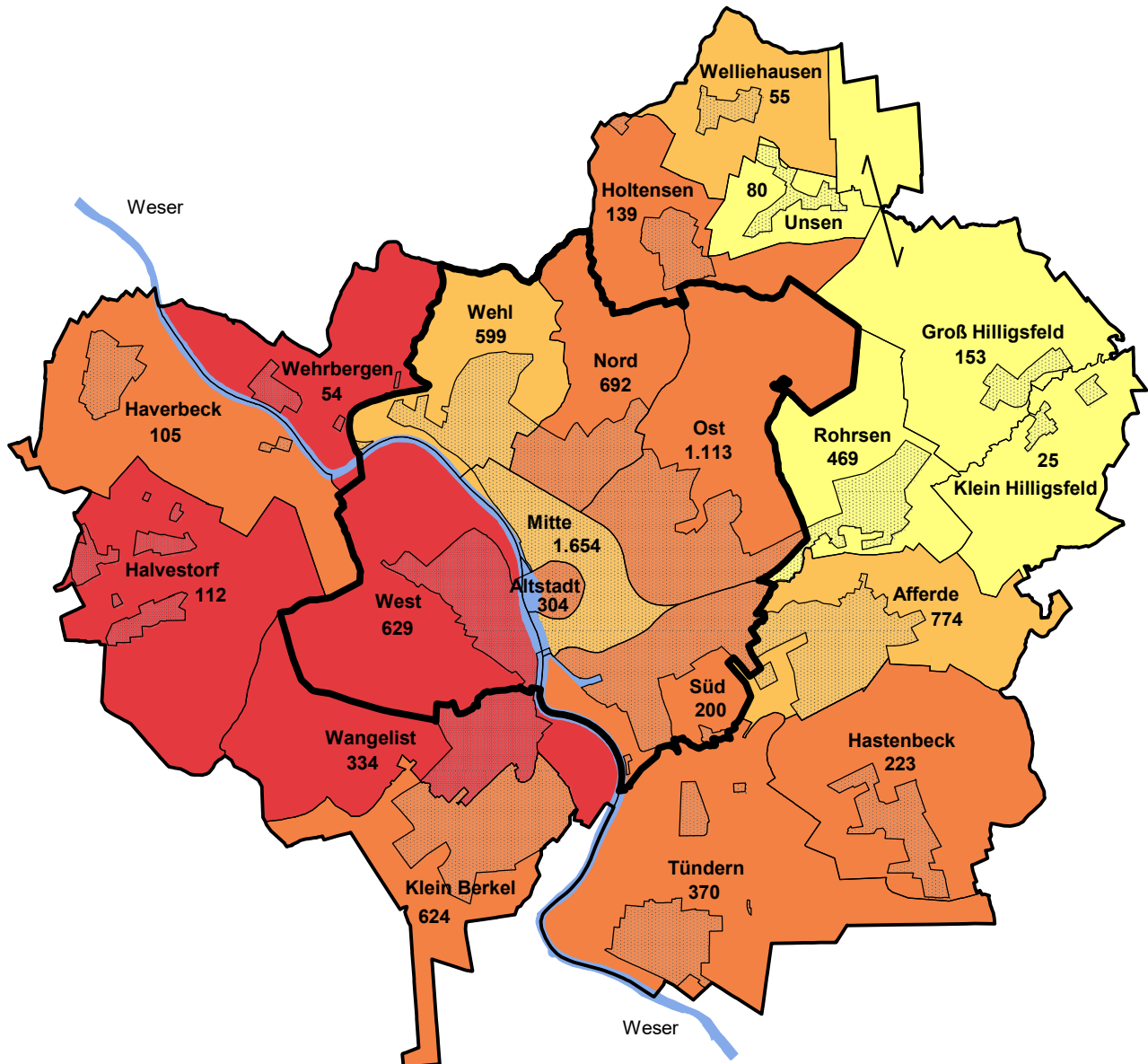
Vergleiche Tabelle:

"Einwohner mit Hauptwohnsitz (HW) und Nebenwohnsitz (NW) in den statistischen Bezirken"

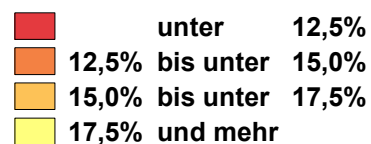
## Einwohneranteil der unter 16 Jährigen an der Bevölkerung in den statistischen Bezirken

Quelle: Meldedatei der Stadt Hameln

Stand: 31.12.2020



Anteil der unter 16 Jährigen in %



Stadt Hameln Durchschnitt: 14,5 %  
 min.: 10,9 % (Halvestorf)  
 max.: 24,9 % (Rohrsen)

Die statistischen Bezirke West, Altstadt, Mitte, Wehl, Nord, Ost und Süd bilden die Kernstadt mit 36.023 Einwohnern.

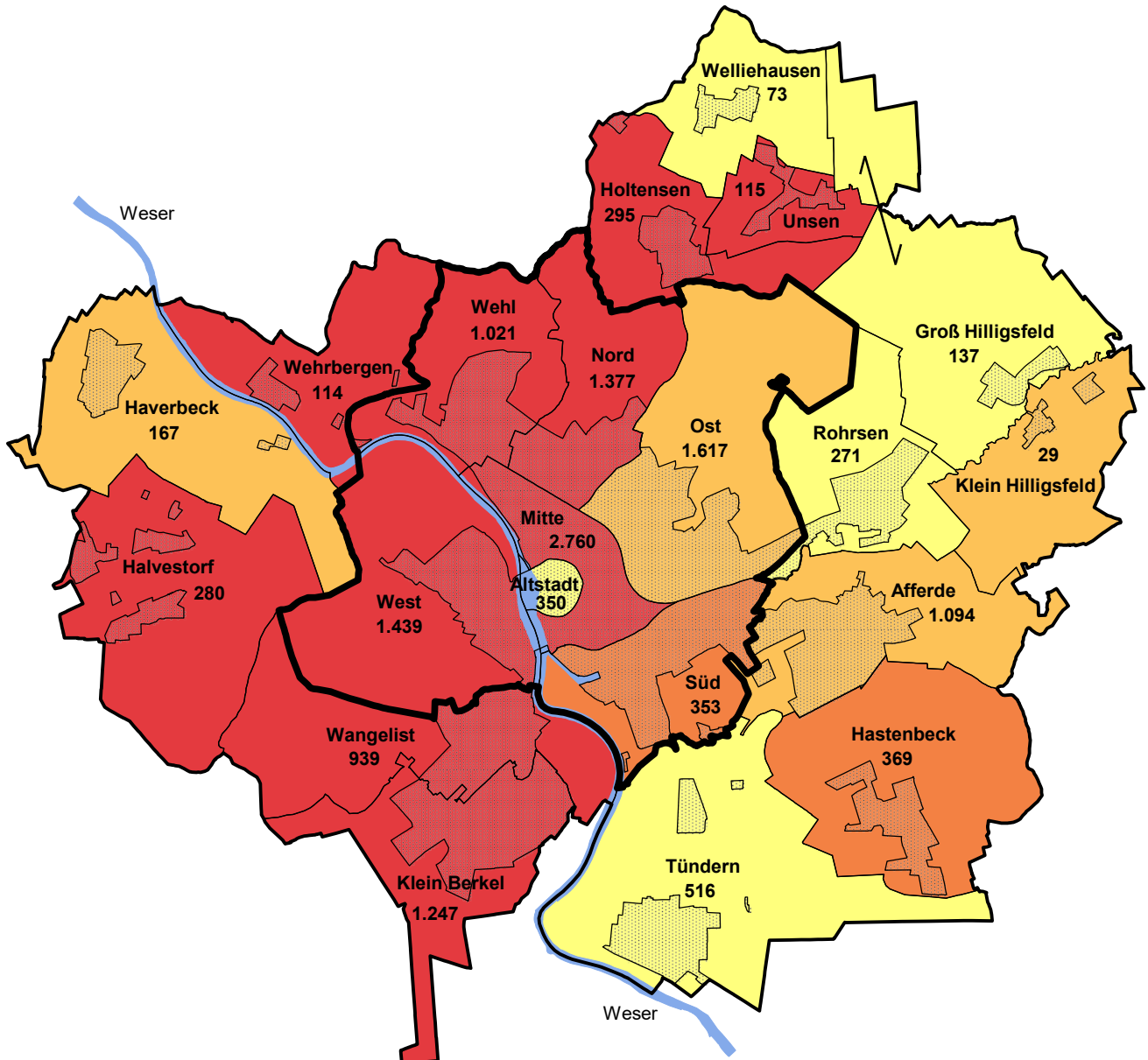
Vergleiche Tabelle:

"Einwohner mit Hauptwohnsitz (HW) und Nebenwohnsitz (NW) in den statistischen Bezirken"

## Einwohneranteil der über 65 Jährigen an der Bevölkerung in den statistischen Bezirken

Quelle: Meldedatei der Stadt Hameln

Stand: 31.12.2020



Anteil der über 65 Jährigen in %

unter	20,0%
20,0% bis unter	22,5%
22,5% bis unter	25,0%
25,0% und mehr	

Stadt Hameln Durchschnitt: 24,3 %  
 min.: 14,4 % (Rohrsen)  
 max.: 31,8 % (Wangelist)

Die statistischen Bezirke West, Altstadt, Mitte, Wehl, Nord, Ost und Süd bilden die Kernstadt mit 36.023 Einwohnern.

Vergleiche Tabelle:

"Einwohner mit Hauptwohnsitz (HW) und Nebenwohnsitz (NW) in den statistischen Bezirken"

# 1 | Bevölkerungsentwicklung

Einwohner mit Hauptwohnsitz und Einwohnerdichte in den statistischen Bezirken

Quellen: Einwohner: EMA; Flächen: Abt. 41.3 -Geoinformation-  
Stand: jeweils 31.12.

Nr.	Statistischer Bezirk	EW 2019	EW 2020	Zu- bzw. Abnahme absolut	in %	Fläche in km <sup>2</sup>	EW pro km <sup>2</sup>
1	Wangelist	3.005	2.926	-79	-2,6	5,5	532
2	West	5.114	5.083	-31	-0,6	7,0	726
3	Altstadt	2.160	2.089	-71	-3,3	0,4	5.223
4	Mitte	11.021	10.941	-80	-0,7	2,2	4.973
5	Wehl	3.806	3.807	1	0,0	4,0	952
6	Nord	4.803	4.774	-29	-0,6	3,6	1.326
7	Ost	7.529	7.477	-52	-0,7	7,4	1.010
8	Süd	1.484	1.471	-13	-0,9	3,7	398
9	Rohrsen	1.828	1.880	52	2,8	4,1	459
10	Afferde	5.039	5.048	9	0,2	5,1	990
11	Groß Hilligsfeld	803	807	4	0,5	7,7	105
12	Halvestorf	1.009	1.013	4	0,4	7,2	141
13	Hastenbeck	1.495	1.504	9	0,6	6,7	224
14	Haverbeck	738	737	-1	-0,1	6,3	117
15	Holtensen	1.053	1.074	21	2,0	3,6	298
16	Klein Berkel	4.750	4.756	6	0,1	4,6	1.034
17	Klein Hilligsfeld	137	136	-1	-0,7	3,9	35
18	Tündern	2.586	2.568	-18	-0,7	10,6	242
19	Unsen	456	451	-5	-1,1	1,7	265
20	Wehrbergen	433	432	-1	-0,2	4,1	105
21	Welliehausen	357	359	2	0,6	3,2	112
<b>Stadt Hameln</b>		<b>59.606</b>	<b>59.333</b>	<b>-273</b>	<b>-0,5</b>	<b>102,5</b>	<b>579</b>
Prozent							

Deutsche und ausländische Einwohner mit Hauptwohnsitz in den statistischen Bezirken

Quelle: EMA

Stand: jeweils 31.12.

	2019		2020		Zu- bzw. Abnahme		Anteil ausl. EW in %
	Deutsche	ausl. EW	Deutsche	ausl. EW	Deutsche	ausl. EW	
	2.830	175	2.739	187	-91	12	6,8
	4.524	590	4.488	595	-36	5	13,3
	1.521	639	1.491	598	-30	-41	40,1
	8.435	2.586	8.371	2.570	-64	-16	30,7
	3.271	535	3.243	564	-28	29	17,4
	4.115	688	4.049	725	-66	37	17,9
	6.190	1.339	6.108	1.369	-82	30	22,4
	1.092	392	1.085	386	-7	-6	35,6
	1.293	535	1.332	548	39	13	41,1
	4.451	588	4.413	635	-38	47	14,4
	752	51	753	54	1	3	7,2
	983	26	982	31	-1	5	3,2
	1.325	170	1.318	186	-7	16	14,1
	719	19	718	19	-1	0	2,6
	1.006	47	1.007	67	1	20	6,7
	4.383	367	4.367	389	-16	22	8,9
	125	12	122	14	-3	2	11,5
	2.444	142	2.416	152	-28	10	6,3
	437	19	432	19	-5	0	4,4
	378	55	375	57	-3	2	15,2
	352	5	352	7	0	2	2,0
	<b>50.626</b>	<b>8.980</b>	<b>50.161</b>	<b>9.172</b>	<b>-465</b>	<b>192</b>	<b>18,3</b>
	<b>84,9%</b>	<b>15,1%</b>	<b>84,5%</b>	<b>15,5%</b>	<b>-0,01</b>	<b>0,02</b>	

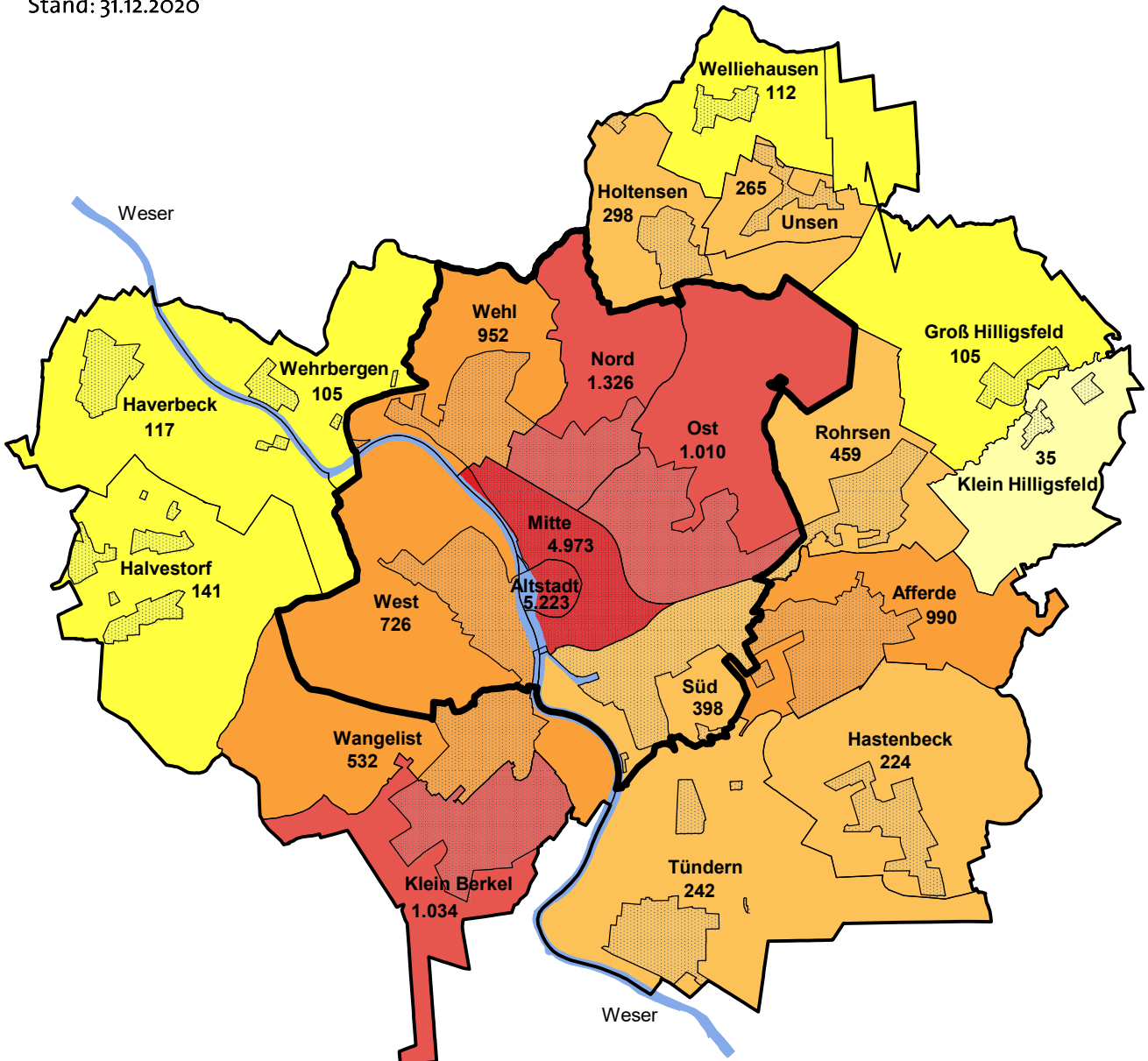
## Einwohnerdichte in den statistischen Bezirken

Quellen:

Einwohner: Meldedatei der Stadt Hameln

Flächen: Abt. 41.3 -Geoinformation-

Stand: 31.12.2020



EW pro km<sup>2</sup> in den statistischen Bezirken

	unter	100
	100 bis unter	200
	200 bis unter	500
	500 bis unter	1.000
	1.000 bis unter	2.500
	2.500 und mehr	

Stadt Hameln

Durchschnitt gesamt: 579

min.: 35 (Klein Hilligsfeld)

max.: 5.223 (Altstadt)

Vergleiche Tabelle:

"Einwohner mit Hauptwohnsitz, Flächen und Einwohnerdichte"

# 1 | Bevölkerungsentwicklung

Einwohner in den Ortsteilen mit Hauptwohnsitz (HW) und Nebenwohnsitz (NW)

Deutsche und ausländische Einwohner

Quelle: EMA

Stand: 31.12.2020

Ortsteil	deutsche Einwohner			ausländische Einwohner			alle Einwohner			alle Einwohner mit HW und NW					
	mit HW	mit NW		mit HW	mit NW		mit HW	mit NW		mit HW	mit NW		ges.		
	männl.	weibl.	ges.	männl.	weibl.	ges.	männl.	weibl.	ges.	männl.	weibl.	ges.	männl.	weibl.	ges.
Hamel	13.465	15.370	29.201	3.488	3.319	6.822	16.953	18.689	35.642	217	164	381	17.170	18.853	36.023
Afferde	2.117	2.296	4.453	314	321	636	2.431	2.617	5.048	19	22	41	2.450	2.639	5.089
Groß Hilligsfeld	374	379	762	29	25	54	403	404	807	4	5	9	407	409	816
Halvestorf	486	496	996	20	11	31	506	507	1.013	7	7	14	513	514	1.027
Hastenbeck	645	673	1.329	88	98	186	733	771	1.504	4	7	11	737	778	1.515
Haverbeck	350	368	725	7	12	19	357	380	737	4	3	7	361	383	744
Holtensen	497	510	1.028	36	31	67	533	541	1.074	13	8	21	546	549	1.095
Klein Berkel	2.138	2.229	4.436	210	179	390	2.348	2.408	4.756	34	36	70	2.382	2.444	4.826
Klein Hilligsfeld	63	59	122	9	5	14	72	64	136	0	0	0	72	64	136
Rohrsen	655	677	1.339	274	274	548	929	951	1.880	5	2	7	934	953	1.887
Tündern	1.230	1.186	2.444	109	43	152	1.339	1.229	2.568	10	18	28	1.349	1.247	2.596
Unsen	202	230	439	11	8	19	213	238	451	4	3	7	217	241	458
Wangelst	1.276	1.463	2.770	105	82	187	1.381	1.545	2.926	18	13	31	1.399	1.558	2.957
Wehrbergen	183	192	381	34	23	57	217	215	432	2	4	6	219	219	438
Welliehausen	177	175	359	2	5	7	179	180	359	3	4	7	182	184	366
<b>Stadt Hameln</b>	<b>23.858</b>	<b>26.303</b>	<b>50.784</b>	<b>4.736</b>	<b>4.436</b>	<b>9.189</b>	<b>28.594</b>	<b>30.739</b>	<b>59.333</b>	<b>344</b>	<b>296</b>	<b>640</b>	<b>28.938</b>	<b>31.035</b>	<b>59.973</b>

## Einwohnerentwicklung der Altstadt

Deutsche und ausländische Einwohner, Haupt- und Nebenwohnsitz

Quelle: EMA

Stand	Einwohner insgesamt	davon		davon		davon		davon	
		Deutsche	in %	ausl. EW	in %	mit HW	in %	mit NW	in %
31.12.2000	2.493	1.875	75,2	618	24,8	2.335	93,7	158	6,3
31.12.2002	2.408	1.818	75,5	590	24,5	2.280	94,7	128	5,3
31.12.2004	2.271	1.802	79,3	469	20,7	2.141	94,3	130	5,7
31.12.2006	2.197	1.771	80,6	426	19,4	2.069	94,2	128	5,8
31.12.2008	2.081	1.693	81,4	388	18,6	1.959	94,1	122	5,9
31.12.2010	2.047	1.649	80,6	398	19,4	1.992	97,3	55	2,7
31.12.2011	2.014	1.612	80,0	402	20,0	1.970	97,8	44	2,2
31.12.2012	2.071	1.642	79,3	429	20,7	2.020	97,5	51	2,5
31.12.2013	2.114	1.659	78,5	455	21,5	2.072	98,0	42	2,0
31.12.2014	2.110	1.632	77,3	478	22,7	2.066	97,9	44	2,1
31.12.2015	2.105	1.607	76,3	498	23,7	2.058	97,8	47	2,2
31.12.2016	2.186	1.601	73,2	585	26,8	2.135	97,7	51	2,3
31.12.2017	2.149	1.572	73,2	577	26,8	2.101	97,8	48	2,2
31.12.2018	2.180	1.549	71,1	631	28,9	2.140	98,2	40	1,8
31.12.2019	2.190	1.551	70,8	639	29,2	2.160	98,6	30	1,4
31.12.2020	2.121	1.523	71,8	598	28,2	2.089	98,5	32	1,5

## Religionszugehörigkeit

Religionszugehörigkeit der Einwohner der Stadt Hameln 31.12.2020 (Auswahl)

Quelle: EMA

evangelisch-lutherisch 38,2 %, römisch-katholisch 10,4 %

## Familienstand

Familienstand der Einwohner der Stadt Hameln 31.12.2020

Quelle: EMA

verheiratet 41,0 %, ledig 39,6 %, verwitwet 7,9 %, geschieden 8,9 %, Lebenspartnerschaften 0,05 %





## 2 | Wirtschaft und Arbeitsmarkt

Die größten Betriebe in Hameln .....	22
Anzahl der bestehenden Gewerbebetriebe in Hameln .....	22
Betriebe des verarbeitenden Gewerbes .....	22
Sozialversicherungspflichtig Beschäftigte am Arbeits- und Wohnort Hameln .....	23
Sozialversicherungspflichtig Beschäftigte am Arbeitsort Hameln nach Wirtschaftsabschnitten und ausgewählten Merkmalen .....	23
Entwicklung der sozialversicherungspflichtig Beschäftigten (Zeitreihe) .....	24
Arbeitslosenquoten - Jahresdurchschnitte in % nach ausgewählten Regionen .....	25
Arbeitslose in der Stadt Hameln nach ausgewählten Merkmalen - in Jahresdurchschnitten.....	25
Arbeitslose in der Region Hameln - in Jahresdurchschnitten.....	25
Kaufkraft-Kennziffern .....	26
Realsteuerhebesätze, Haushalt, Verschuldung .....	26
Übernachtungen in Hameln im Vergleich zu Niedersachsen .....	27
Tourismus, Tagungsmöglichkeiten .....	27
Bestand an Personenkraftwagen .....	28
Pkw-Bestand nach Kraftstoff- und Schadstoffgruppen .....	28
Anzahl der Pkw pro 1.000 Einwohner (mit HW) in den statistischen Bezirken (Karte) .....	29
Bestand an Pkw in der BRD .....	29
Pkw-Bestand nach Kraftstoff- und Schadstoffgruppen (Diagramm) .....	29

## 2 | Wirtschaft und Arbeitsmarkt

### Die größten Betriebe in Hameln (ab 200 Beschäftigte)

Quelle: eigene Abfrage bei den Betrieben oder Internetangaben; Stand: September 2021

Betriebe	Beschäftigte
Postbank Gruppe (inkl. Teilkonzernen)	über 2.000
Stadtverwaltung Hameln	900 - 1.000
Sana Klinikum	900 - 1.000
Landkreis Hameln-Pyrmont	900 - 1.000
Siegfried Hameln	600 - 700
Jugendanstalt Hameln	400 - 500
Volvo Construction Equipment ABG Allg. Baumaschinen GmbH	400 - 500
REINTJES GmbH	300 - 400
Paritätische Lebenshilfe Schaumburg-Weserbergland GmbH	300 - 400
Agentur für Arbeit Hameln	300 - 400
MEWA Textil-Service	300 - 400
CW Niemeyer (insgesamt)	300 - 400
HaGeh + mess Reinigungsgesellschaft GmbH & Co. KG	200 - 300
Sparkasse Hameln-Weserbergland	200 - 300
Finanzamt Hameln	200 - 300
Kaminski	200 - 300

### Anzahl der bestehenden Gewerbebetriebe\* in Hameln

Quelle: Stadt Hameln, Abt. Ordnung und Straßenverkehr; Stand: 2020

Gewerbebetriebe	5.936
-----------------	-------

\* gemäß § 14 der Gewerbeordnung bei der Stadt Hameln angemeldete Gewerbebetriebe  
Enthalten sind auch Betriebe, die nicht mehr existieren, jedoch nicht abgemeldet worden sind.

In Hameln wurden im Oktober 2021 6.801 Steuerpflichtige mit gewerblichen/selbstständigen Einkünften erfasst. Diese umfassen Steuerpflichtige sämtlicher Rechtsformen, in der auch 549 Betreiber von Photovoltaikanlagen enthalten sind. (Quelle: Finanzamt Hameln)

### Betriebe des Verarbeitenden Gewerbes\*

Quelle: LSN, Stand: 30.09.

2019		2020	
Anzahl Betriebe	tätige Personen	Anzahl Betriebe	tätige Personen
30	3.243	29	3.276

\* sowie die Bergbau (ohne Baugewerbe) und Gewinnung von Steinen und Erden. Basis: WZ 2008

## Sozialversicherungspflichtig Beschäftigte am Arbeits- und Wohnort Hameln

Quelle: Bundesagentur für Arbeit; Stand: 30.06.2020

am Arbeitsort	am Wohnort	Einpendler	Auspender	wohnt u. arbeitet am Ort*	Pendler-saldo
25.966	20.914	13.898	8.854	12.060	5.052

\* sozialversicherungspflichtig Beschäftigte am Wohnort minus Auspendler

## Sozialversicherungspflichtig Beschäftigte am Arbeitsort Hameln

nach Wirtschaftsabschnitten

Quelle: LSN (nach Auswertung der Beschäftigungsstatistik der Bundesagentur für Arbeit); Stand: 30.06.2020

Wirtschaftsabschnitt (WZ 2008)		Beschäftigte				Nieder-sachsen in %
		Hameln		weiblich in %	Nieder-sachsen in %	
		gesamt Anzahl	in %			männlich in %
A	Land-, Forst- und Fischereiwirtschaft	76	0,3	0,2	0,1	1,4
B-F	Produzierendes Gewerbe	4.931	19,0	14,9	4,0	29,2
B-E	Verarb. Gewerbe, Bergbau, sonst. Industrie	3.580	13,8	10,4	3,3	22,6
B	Bergbau u. Gewinnung v. Steinen u. Erden	*	*	*	*	0,3
C	Verarbeitendes Gewerbe	3.273	12,6	9,4	3,2	20,8
D	Energieversorgung	*	*	*	*	0,7
E	Wasserversorgung, Abwasser, Abfallentsorgung, Bes.v. Umweltverschmutz	292	1,1	1,0	0,1	0,8
F	Baugewerbe	1.351	5,2	4,5	0,7	6,5
G-U	Dienstleistungsbereiche	20.959	80,7	32,6	48,2	69,4
G-I	Handel, Verkehr und Lagerei, Gastgewerbe	5.286	20,4	9,9	10,5	22,5
G	Handel, Instandhaltung u. Reparatur von Kfz.	3.564	13,7	5,8	7,9	14,2
H	Verkehr und Lagerei	1.047	4,0	2,8	1,2	5,4
I	Gastgewerbe	675	2,6	1,2	1,4	2,8
J-U	Sonstige Dienstleistungen	15.673	60,4	22,7	37,7	46,9
J-N	Erbringung von Unternehmensdienstleistungen	6.667	25,7	12,7	13,0	17,3
J-L	Information, Versicherung u. Wohnungswesen	3.758	14,5	7,2	7,3	5,2
J	Information und Kommunikation	887	3,4	2,4	1,0	2,0
K	Erbringung von Finanz- u. Versicherungsdienstl.	2.640	10,2	4,3	5,8	2,5
L	Grundstücks- und Wohnungswesen	231	0,9	0,4	0,5	0,6
M+N	Erbringung v. freiberufl./techn. u. sonst. Dienstl.	2.909	11,2	5,5	5,7	12,1
M	Erbringung freiberufl./techn./wissenschl. Dienstl.	1.286	5,0	1,9	3,1	5,9
N	Erbringung sonstigen wirtschaftlichen Dienstl.	1.623	6,3	3,7	2,6	6,2
O-U	Erbringung von öffentlichen u. privaten Dienstl.	9.006	34,7	10,0	24,7	29,6
O-Q	Öffentl. Verwaltung, Verteidigung, Sozialwesen	7.639	29,4	8,2	21,2	26,3
O	Öffentl. Verwaltung, Verteidigung, Sozialvers.	2.050	7,9	3,4	4,5	6,1
P	Erziehung und Unterricht	1.305	5,0	1,7	3,3	3,9
Q	Gesundheits- und Sozialwesen	4.284	16,5	3,1	13,4	16,3
R-U	Sonstige Dienstleistungen	1.367	5,3	1,7	3,5	3,4
R	Kunst, Unterhaltung und Erholung	198	0,8	0,3	0,5	0,9
S	Sonstigen Dienstleistungen	1.136	4,4	1,4	3,0	2,4
T	Private Haushalte	33	0,1	0,0	0,1	0,1
U	Exterritoriale Organisation und Körperschaften	-	-	-	-	0,0
Z	ohne Angabe	-	-	-	-	0,0
A-Z	Insgesamt (einschl. ohne Angabe)	25.966	100,0	47,7	52,3	100,0
	davon nach ausgewählten Merkmalen			12.387	13.579	

\* Zahlenwert unbekannt oder aus Geheimhaltungsgründen nicht veröffentlicht.

Die 25.966 Beschäftigten arbeiten in 1.711 Betriebsstätten (Quelle: Bundesagentur für Arbeit; Stand: 30.06.2020).

## 2 | Wirtschaft und Arbeitsmarkt

### Entwicklung der sozialversicherungspflichtig Beschäftigten

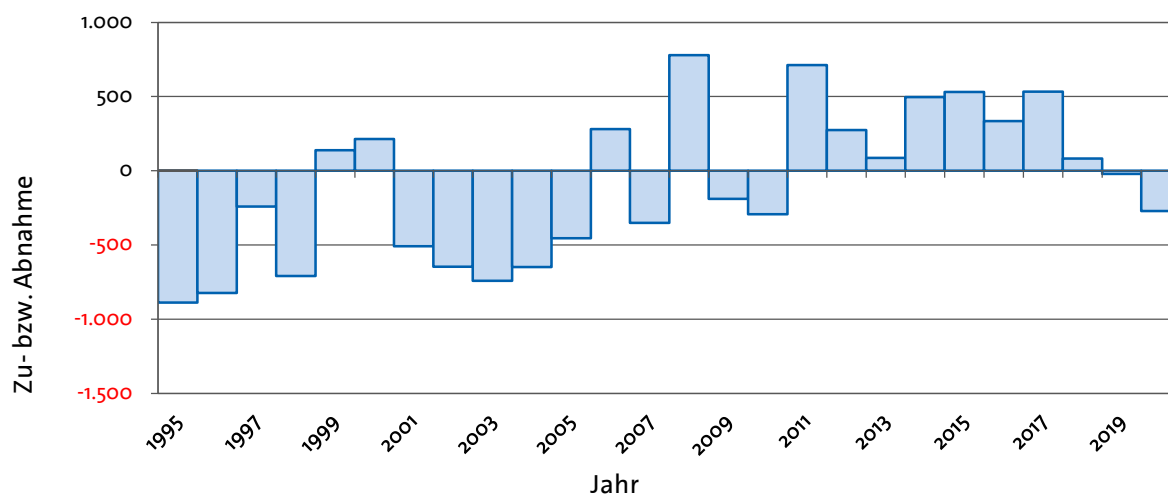
am Arbeitsort Hameln

Quelle: LSN (nach Auswertung der Beschäftigungsstatistik der Bundesagentur für Arbeit)

Stand: jeweils 30.06.

Jahr	Zahl der Beschäftigten	Veränderung zum Vorjahr
1995	27.394	-887
1996	26.572	-822
1997	26.331	-241
1998	25.622	-709
1999	25.760	138
2000	25.974	214
2001	25.466	-508
2002	24.821	-645
2003	24.080	-741
2004	23.431	-649
2005	22.977	-454
2006	23.258	281
2007	22.907	-351
2008	23.686	779
2009	23.498	-188
2010	23.206	-292
2011	23.918	712
2012	24.193	275
2013	24.279	86
2014	24.776	497
2015	25.308	532
2016	25.642	334
2017	26.175	533
2018	26.258	83
2019	26.237	-21
2020	25.966	-271

### Sozialversicherungspflichtig Beschäftigte am Arbeitsort Hameln Veränderungen zum Vorjahr



## 2 | Wirtschaft und Arbeitsmarkt

### Arbeitslosenquoten\* - Jahresdurchschnitte in % nach ausgewählten Regionen

Quelle: Statistik-Service-Nordost der Bundesagentur für Arbeit

Jahr	2015	2016	2017	2018	2019	2020
Stadt Hameln	9,7%	9,0%	8,6%	8,1%	7,9%	8,6%
Region Hameln**	7,4%	7,2%	6,8%	6,3%	6,1%	6,8%

\* Bezogen auf alle zivilen Erwerbspersonen

\*\* Kundenaggregat: Stadt Hameln, Flecken Aerzen, Flecken Coppenbrügge, Emmerthal, Stadt Hessisch Oldendorf, Flecken Salzhemmendorf

### Arbeitslose in der Stadt Hameln nach ausgewählten Merkmalen

in Jahresdurchschnitten

Quelle: Bundesagentur für Arbeit

Jahr	insgesamt	davon Männer	davon Frauen	darunter Ausländer/innen	darunter unter 25 J.	darunter Langzeit-arbeitslose
2016	<b>2.639</b>	1.504	1.135	715	262	1.129
	<b>100%</b>	57%	43%	27%	10%	43%
2017	<b>2.510</b>	1.427	1.083	801	252	1.035
	<b>100%</b>	57%	43%	32%	10%	41%
2018	<b>2.391</b>	1.368	1.023	784	212	991
	<b>100%</b>	57%	43%	33%	9%	41%
2019	<b>2.328</b>	1.330	997	801	227	839
	<b>100%</b>	57%	43%	34%	10%	36%
2020	<b>2.583</b>	1.479	1.104	925	260	885
	<b>100%</b>	57%	43%	36%	10%	34%

### Arbeitslose in der Region Hameln\*\*

in Jahresdurchschnitten

Quelle: Bundesagentur für Arbeit

Jahr	insgesamt	davon Männer	davon Frauen	darunter Ausländer/innen	darunter 15 bis unter 25 J.	darunter Langzeit-arbeitslose
2016	<b>13.057</b>	7.408	5.649	2.658	1.442	5.011
	<b>100%</b>	57%	43%	20%	11%	38%
2017	<b>12.403</b>	7.006	5.397	3.005	1.388	4.570
	<b>100%</b>	56%	44%	24%	11%	37%
2018	<b>12.034</b>	6.714	5.320	3.008	1.331	4.362
	<b>100%</b>	56%	44%	25%	11%	36%
2019	<b>11.300</b>	6.347	4.953	2.790	1.239	3.873
	<b>100%</b>	56%	44%	25%	11%	34%
2020	<b>12.359</b>	7.059	5.299	3.091	1.401	3.892
	<b>100%</b>	57%	43%	25%	11%	31%

\*\* umfasst: Stadt Hameln, Flecken Aerzen, Flecken Coppenbrügge, Gemeinde Emmerthal, Stadt Hessisch Oldendorf, Flecken Salzhemmendorf, Jobcenter Holzminden und Schaumburg.

Seit 2004 wird die Arbeitslosendefinition auch auf den Personenkreis des SGB III und des SGB II angewandt.

### Kaufkraft-Kennziffern für die Stadt Hameln

Quelle: GfK GeoMarketing GmbH

Stand: 2021

Einwohnerzahl 01.01.2020	57.434
Kaufkraft Summe	1299,1 Mio. €
Kaufkraft pro Einwohner	22.618 €
Kaufkraft Index pro Einwohner (Deutschland=100)	95,7%
Einzelhandelsrelevante Kaufkraft Summe	370,0 Mio. €
Einzelhandelsrelevante Kaufkraft pro Einwohner	6.442 €
Einzelhandelsrelevante Kaufkraft Index pro Einwohner (Deutschland=100)	99,6%
Einzelhandelsumsatz Summe	497,1 Mio. €
Einzelhandelsumsatz pro Einwohner	8.656 €
Einzelhandelsumsatz Index pro Einwohner (Deutschland=100)	165,4%
Einzelhandelszentralität (Deutschland=100)	166,0%

### Realsteuerhebesätze in der Stadt Hameln

Quelle: Abt. 14 -Finanzen-; Haushaltssatzung 2020

	Stadt Hameln
Grundsteuer A	515%
Grundsteuer B	600%
Gewerbesteuer	455%

### Haushalt der Stadt Hameln

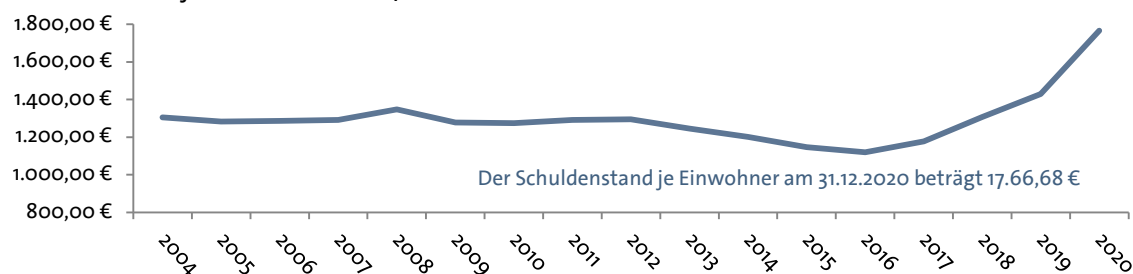
Quelle: Abt. 14 -Finanzen-; Haushaltssatzung 2020

Ergebnishaushalt	ordentliche Erträge	136.300.370 €
	ordentliche Aufwendungen	146.428.710 €
Finanzhaushalt	Einzahlungen insgesamt	177.872.810 €
	Auszahlungen insgesamt	189.134.560 €

### Verschuldung der Stadt Hameln

Quelle: Abt. 14 -Finanzen-

Schuldenstand je Einwohner 2004 - 2020



### Übernachtungen in Hameln im Vergleich zu Niedersachsen

Beherbergungsbetriebe mit mindestens 10 Betten und geöffnete Campingplätze mit mindestens 10 Stellplätzen

Quelle: LSN

Gebietsstand: 01.01.2020

Stadt Hameln	2018	in %	2019	in %	2020	in %
Beherbergungsbetriebe	25		26		22	
Schlafgelegenheiten angeboten	2.024		2.037		1.436	
Gästekünfte	115.745	100,0%	120.197	100,0%	60.419	100,0%
darunter Ausländer	19.665	17,0%	17.242	14,3%	5.195	8,6%
Gästeübernachtungen	204.945	100,0%	219.719	100,0%	106.628	100,0%
darunter Ausländer	34.464	16,8%	32.183	14,6%	8.399	7,9%
durchschn. Auslastung der Schlafgelegenheiten		29,1%		30,3%		21,4%
durchschn. Aufenthaltsdauer	1,8 Tage		1,8 Tage		1,8 Tage	

Doppelbetten zählen als 2 Schlafgelegenheiten, für Camping wird 1 Stellplatz in 4 Schlafgelegenheiten umgerechnet.

Niedersachsen	2018	in %	2019	in %	2020	in %
Beherbergungsbetriebe	5.486		5.422		4.560	
Schlafgelegenheiten angeboten	369.958		369.975		310.854	
Gästekünfte	15.038.440	100,0%	15.416.654	100,0%	8.720.791	100,0%
darunter Ausländer	1.609.269	10,7%	1.613.915	10,5%	594.033	6,8%
Gästeübernachtungen	44.954.190	100,0%	46.228.427	100,0%	30.036.477	100,0%
darunter Ausländer	3.907.182	8,7%	4.003.315	8,7%	1.782.852	5,9%
durchschn. Auslastung der Schlafgelegenheiten		33,9%		34,9%		28,7%
Durchschn. Aufenthaltsdauer	3,0 Tage		3,0 Tage		3,4 Tage	

Doppelbetten zählen als 2 Schlafgelegenheiten, für Camping wird 1 Stellplatz in 4 Schlafgelegenheiten umgerechnet.

### Tourismus

106 Gastgeber mit 1.755 Betten, ca. 150.000 Übernachtungen (inkl. der Betriebsart Campingplatz), ca. 2,0 Mio. Tagesgäste,

Jugendherberge, Jugendgästehaus, 2 Campingplätze, Wohnmobilplatz.

Historische Altstadt, Rattenfänger-Freilichtspiele, Musical "Rats", Weserschiffahrt,

Weser-Radweg, Weserbergland, Straße der Weserrenaissance, Deutsche Fachwerkstraße,

Deutsche Märchenstraße.

### Tagungsmöglichkeiten

Weserbergland-Zentrum (bis 700 Personen), Rattenfänger-Halle (bis 2.700 Personen),

Altes Hallenbad, Lalu - HefeHof, Sumpflume, tlw. in größeren Betrieben (z. B. BHW, Stadtwerke),

weitere Tagungsmöglichkeiten in den Hamelner Hotels und versch. städtischen Gebäuden (z. B. Theater oder Schulmensen).

## 2 | Wirtschaft und Arbeitsmarkt

### Bestand an Personenkraftwagen (private und gewerbliche Pkw)

in den statistischen Bezirken der Stadt Hameln

Quellen: Pkw: Kraftfahrt-Bundesamt; Einwohner: EMA

Stand: jeweils 01.01.

Statistischer Bezirk	Personenkraftwagen/1.000 Einwohner				
	2017	2018	2019	2020	2021
Wangelist*	611	617	636	643	667
West	515	508	521	526	533
Altstadt	399	427	434	426	442
Mitte	433	430	433	447	465
Wehl	473	472	483	480	488
Nord	493	492	495	494	500
Ost	453	461	466	476	480
Süd	848	841	822	849	937
Rohrsen	518	484	474	535	463
Afferde	600	588	596	605	606
Gr. Hilligsfeld	589	570	591	593	611
Halvestorf	703	701	702	725	711
Hastenbeck	670	653	658	656	636
Haverbeck	699	721	702	720	741
Holtensen	630	633	650	659	666
Klein Berkel	605	612	619	632	638
Kl. Hilligsfeld	647	667	632	628	640
Tündern	566	579	598	605	621
Unsen	608	586	587	599	594
Wehrbergen	593	606	616	589	618
Welliehausen	856	816	820	807	802
<b>Stadt Hameln</b>	<b>530</b>	<b>529</b>	<b>535</b>	<b>544</b>	<b>552</b>
<b>Pkw absolut**</b>	<b>31.116</b>	<b>31.391</b>	<b>31.903</b>	<b>32.415</b>	<b>32.779</b>

\*ab 2017 wird Wangelist als Ortschaft gerechnet, davor wurde Wangelist zu Hameln gerechnet.

\*\*ohne die Pkw's, die räumlich nicht zugeordnet werden konnten: 2017 = 5, 2018 + 2019 = 3, 2020 + 2021 = 4

### Pkw-Bestand nach Kraftstoff- und Schadstoffgruppen

in den statistischen Bezirken der Stadt Hameln

Quellen: Pkw: Kraftfahrt-Bundesamt; Stand: jeweils 01.01.

Statistischer Bezirk	Benzin		Diesel		Elektro		Hybride <sup>x</sup>		Sonstige <sup>xx</sup>	
	2020	2021	2020	2021	2020	2021	2020	2021	2020	2021
Wangelist*	1.379	1.376	516	515	5	17	15	23	18	20
West	1.984	1.970	651	661	5	11	26	46	22	19
Altstadt	600	583	299	300	4	8	10	24	7	9
Mitte	3.382	3.449	1.416	1.467	18	29	43	83	62	57
Wehl	1.395	1.392	403	430	3	9	10	13	14	13
Nord	1.812	1.793	521	529	2	9	15	30	25	28
Ost	2.641	2.613	892	889	4	17	26	43	23	25
Süd	737	793	485	500	6	15	22	59	10	11
Rohrsen	654	533	311	303	1	7	7	18	5	9
Afferde	2.204	2.152	784	797	4	18	31	71	26	22
Gr. Hilligsfeld	320	325	146	153	2	4	2	3	6	8
Halvestorf	521	508	196	189	1	4	7	12	7	7
Hastenbeck	691	678	272	258	3	5	3	8	11	7
Haverbeck	354	364	165	167		2	5	6	7	7
Holtensen	500	507	184	188	1	4	2	7	7	9
Klein Berkel	2.192	2.201	742	741	7	19	26	44	34	30
Kl. Hilligsfeld	58	57	26	26	1	2		1	1	1
Tündern	1.158	1.172	381	379	3	10	9	22	13	13
Unsen	191	185	73	76			3	2	6	5
Wehrbergen	187	199	63	63			2	2	3	3
Welliehausen	186	180	98	97		1	3	9	1	1
<b>Stadt Hameln</b>	<b>23.146</b>	<b>23.030</b>	<b>8.624</b>	<b>8.728</b>	<b>70</b>	<b>191</b>	<b>267</b>	<b>526</b>	<b>308</b>	<b>304</b>

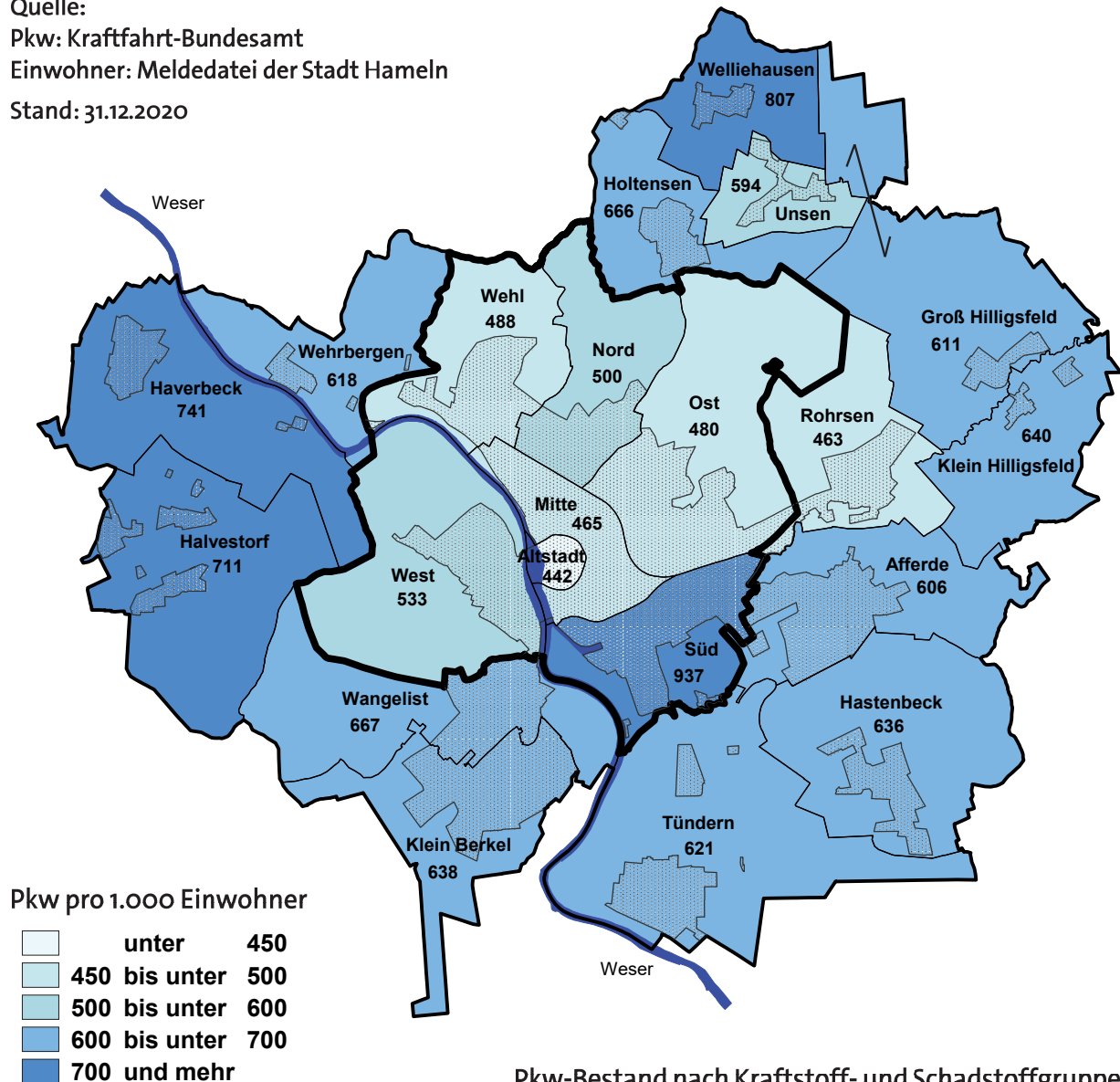
<sup>x</sup> Hybrid- und Plug-in-Hybrid-Fahrzeuge

<sup>xx</sup> Versch. Antriebsenergiearten: Vielstoffantriebe, Flüssig-, Erdgas, Methan inkl. Mischbetrieb mit Benzin, Brennstoffzellen/Wasserstoff, Ethanol, Unbekannte/Andere



### Anzahl der Personenkraftwagen pro 1.000 Einwohner (mit Hauptwohnsitz) in den statistischen Bezirken

Quelle:  
 Pkw: Kraftfahrt-Bundesamt  
 Einwohner: Meldedatei der Stadt Hameln  
 Stand: 31.12.2020



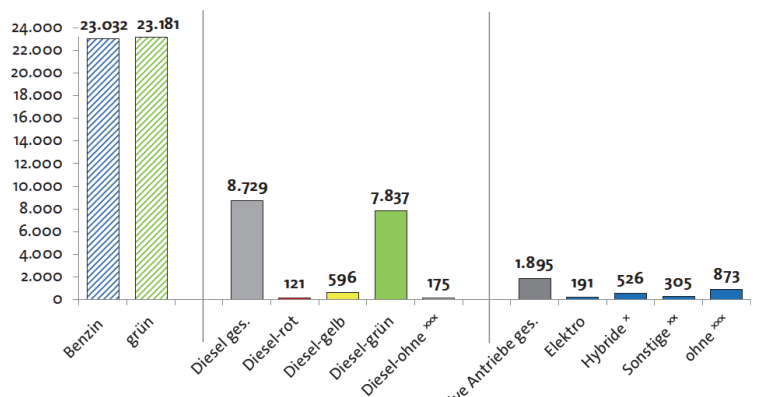
Stadt Hameln gesamt: 552 Pkw  
 min.: Altstadt: 442 Pkw  
 max.: Süd: 937 Pkw

#### Bestand an Pkw in der BRD

Quellen:  
 Pkw: Kraftfahrt-Bundesamt  
 EW: Statist. Bundesamt  
 Stand: 31.12.2020

<b>Pkw</b>	48.248.584
<b>Einwohner</b>	83.155.031
<b>Pkw/1.000 EW</b>	580

#### Pkw-Bestand nach Kraftstoff- und Schadstoffgruppen



\* Hybrid- und Plug-in-Hybrid-Fahrzeuge  
 \*\* Versch. Antriebsenergiearten: Vielstoffantriebe, Flüssig-, Erdgas, Methan inkl. Mischbetrieb mit Benzin, Brennstoffzellen/Wasserstoff, Ethanol, Unbekannte/Andere

Vergleiche nebenstehende Tabelle: "Bestand an Personenkraftwagen"



## 3 | Flächennutzung und Gebäude

Flächen der tatsächlichen Nutzung in den Ortsteilen .....	32
Flächen nach Nutzungsarten der tatsächlichen Nutzung Hameln im Vergleich zu Niedersachsen .....	33
Bestand an Wohngebäuden und Wohnungen in Wohngebäuden .....	34
Bestand an Wohnungen in Wohn- und Nichtwohngebäuden .....	34
Erteilte Genehmigungen für den Wohnungsneubau .....	35

### 3 | Flächennutzung und Gebäude

#### Flächen der tatsächlichen Nutzung in den Ortsteilen

Quelle: Auszug aus den Geobasisdaten der Niedersächsischen Vermessungs- und Katasterverwaltung, LGLN Hameln; (Angaben der Flächen sind gerundet!)  
Stand: 31.12.2020

Ortsteil	Gebäude- und Freiflächen		Betriebsflächen		Erholungsflächen		Verkehrsflächen		Landwirtschaftsflächen		Waldflächen		Wasserflächen		Flächen anderer Nutzung		Gesamtfläche	
	in ha	in %	in ha	in %	in ha	in %	in ha	in %	in ha	in %	in ha	in %	in ha	in %	in ha	in %	in ha	in %
Hameln*	628	18,5	213	6,3	188	5,5	373	11,0	554	16,3	1.308	38,5	101	3,0	32	0,9	33,2	3.398
Afferde	119	21,9	56	10,3	20	3,8	53	9,7	188	34,8	90	16,7	10	1,9	5	0,9	5,3	541
Gr. Hilligfeld	29	4,2	0	0,0	3	0,4	38	5,5	519	76,2	86	12,6	5	0,8	1	0,2	6,7	681
Halvestorf	44	6,2	2	0,3	9	1,2	34	4,8	242	33,9	379	53,3	3	0,4	0	0,0	7,0	712
Hastenbeck	47	7,1	17	2,6	8	1,2	26	3,9	367	53,4	190	28,5	21	3,2	1	0,1	6,5	667
Haverbeck	36	5,6	10	1,6	4	0,6	38	6,0	425	66,9	100	15,7	20	3,1	3	0,5	6,2	635
Holtensen	41	11,3	1	0,2	4	1,0	21	5,8	220	60,5	76	21,0	1	0,2	0	0,0	3,5	363
Klein Berkel	116	26,6	14	3,1	16	3,6	38	8,8	213	48,9	33	7,5	7	1,5	0	0,0	4,3	436
Kl. Hilligfeld	11	2,9	14	3,7	3	0,8	23	5,9	249	65,0	78	20,4	3	0,8	2	0,5	3,7	383
Rohrsen	39	10,0	20	5,2	10	2,5	33	8,3	186	47,6	98	25,2	4	1,0	1	0,2	3,8	391
Tündern	94	8,9	40	3,8	22	2,1	67	6,4	462	43,8	216	20,5	141	13,4	12	1,2	10,3	1.054
Unsen	19	11,7	1	0,5	1	0,8	10	5,9	132	79,8	0	0,2	2	1,0	0	0,0	1,6	166
Wehrbergen	16	4,1	1	0,3	6	1,4	26	6,6	238	59,6	92	23,1	11	2,7	8	2,1	3,9	399
Welliehausen	19	4,6	1	0,2	6	1,4	19	4,7	96	23,7	263	64,6	2	0,5	1	0,2	4,0	406
<b>Stadt Hameln</b>	<b>1.259</b>	<b>12,3</b>	<b>390</b>	<b>3,8</b>	<b>298</b>	<b>2,9</b>	<b>799</b>	<b>7,8</b>	<b>4.082</b>	<b>39,9</b>	<b>3.010</b>	<b>29,4</b>	<b>330</b>	<b>3,2</b>	<b>67</b>	<b>0,6</b>	<b>100,0</b>	<b>10.234</b>

\* beinhaltet die Flächen der Ortschaft Wangelist

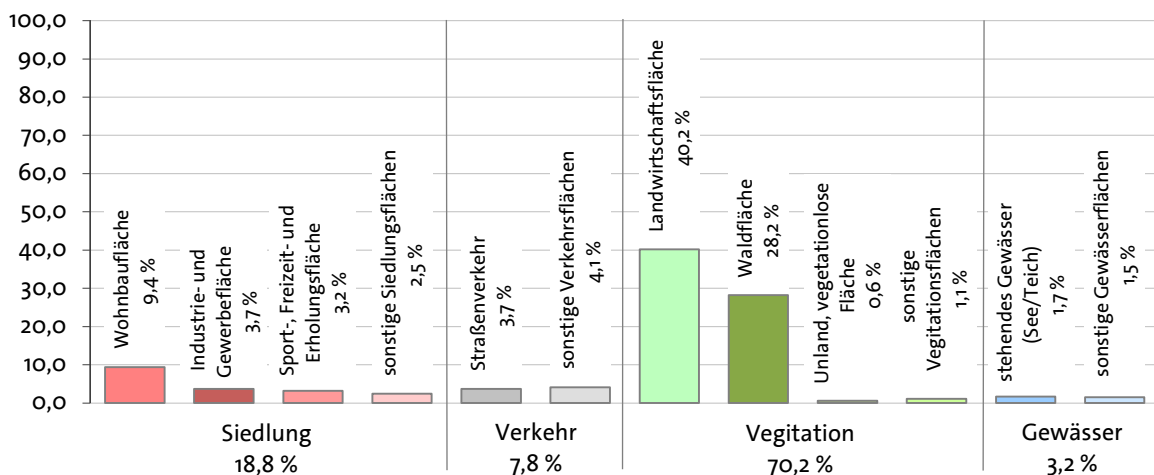
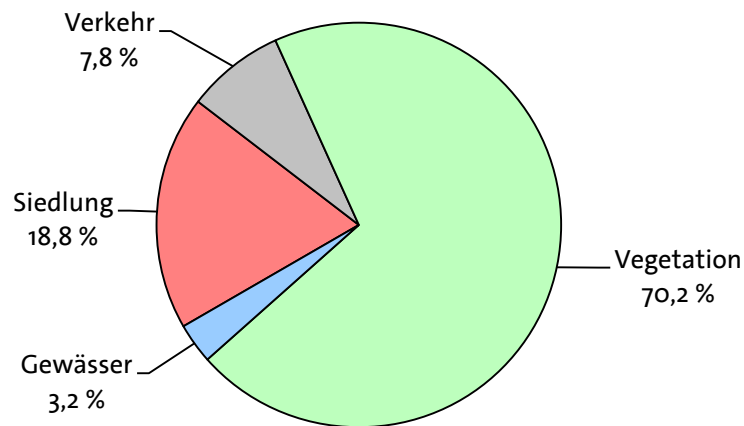
## Flächen nach Nutzungsarten der tatsächlichen Nutzung

Hameln im Vergleich zu Niedersachsen

Quellen: LSN; Stand: 31.12.2019

tatsächliche Nutzung	Hameln		Niedersachsen
	in ha	in %	in %
<b>Siedlung</b>	<b>1.923</b>	<b>18,8</b>	<b>9,4</b>
- Wohnbaufläche	964	9,4	4,3
- Industrie- und Gewerbefläche	380	3,7	1,7
- Sport-, Freizeit- und Erholungsfläche	326	3,2	1,1
<b>Verkehr</b>	<b>803</b>	<b>7,8</b>	<b>5,2</b>
- Straßenverkehr	383	3,7	2,8
<b>Vegetation</b>	<b>7.196</b>	<b>70,2</b>	<b>83,3</b>
- Landwirtschaftsfläche	4.119	40,2	58,1
- Waldfläche	2.895	28,2	21,6
- Heide	-	0,0	0,5
- Moor	-	0,0	1,1
- Unland, vegetationlose Fläche 1)	66	0,6	0,6
<b>Gewässer</b>	<b>331</b>	<b>3,2</b>	<b>2,1</b>
- stehendes Gewässer (See/Teich)	176	1,7	0,7
nachr. Siedlungs- u. Verkehrsfläche (o. Berg-/Tagebau)	2.705	26,4	14,1
<b>Bodenfläche insgesamt</b>	<b>10.253</b>	<b>100,0</b>	<b>100,0</b>

1) Enthält militärisches Übungsgelände



### 3 | Flächennutzung und Gebäude

#### Bestand an Wohngebäuden und Wohnungen in Wohngebäuden

Quelle: LSN (Fortschreibung auf der Basis der Gebäude- und Wohnungszählung 1987)

Stand: 31.12.

Jahr	Gebäude (inkl. Wohnheime)	Zunahme zum Vorjahr	Wohnungen	Zunahme zum Vorjahr
2004	13.012	93	30.448	128
2005	13.086	74	30.686	238
2006	13.122	36	30.734	48
2007	13.153	31	30.765	31
2008	13.207	54	30.841	76
2009	13.265	58	30.904	63
2010	13.319	54	30.961	57
2011	13.537	218	30.048	-913
2012	13.568	31	30.083	35
2013	13.597	29	30.146	63
2014	13.627	30	30.211	65
2015	13.651	24	30.299	88
2016	13.683	32	30.318	19
2017	13.708	25	30.365	47
2018	13.736	28	30.387	22
2019	13.772	36	30.483	96
2020	13.802	30	30.538	55

ab 2012  
Fortschreibung  
basierend auf  
den endgültigen  
Ergebnissen der  
Gebäude- und  
Wohnungs-  
zählung 2011

#### Bestand an Wohnungen in Wohn- und Nichtwohngebäuden

Quelle: LSN (Fortschreibung auf der Basis der Gebäude- und Wohnungszählung 1987)

Stand: 31.12.

Jahr	Wohnungen (inkl. Wohnheime)	Zunahme zum Vorjahr	Einwohner*	Einwohner pro Wohnung
2004	31.100	133	58.676	1,89
2005	31.339	239	58.739	1,87
2006	31.388	49	58.517	1,86
2007	31.419	31	58.563	1,86
2008	31.505	86	58.267	1,85
2009	31.567	62	57.906	1,83
2010	31.627	60	57.771	1,83
2011	31.152	-475	56.433	1,81
2012	31.189	37	56.281	1,80
2013	31.253	64	56.260	1,80
2014	31.315	62	56.310	1,80
2015	31.404	89	56.529	1,80
2016	31.423	19	56.812	1,81
2017	31.474	51	57.228	1,82
2018	31.493	19	57.510	1,83
2019	31.587	94	57.434	1,82
2020	31.645	58	57.276	1,81

ab 2012  
Fortschreibung  
basierend auf  
den endgültigen  
Ergebnissen der  
Gebäude- und  
Wohnungs-  
zählung 2011

(EW ab 2011 auf Basis des Zensus 2011)

\* siehe Hinweis zu den Angaben des LSN!

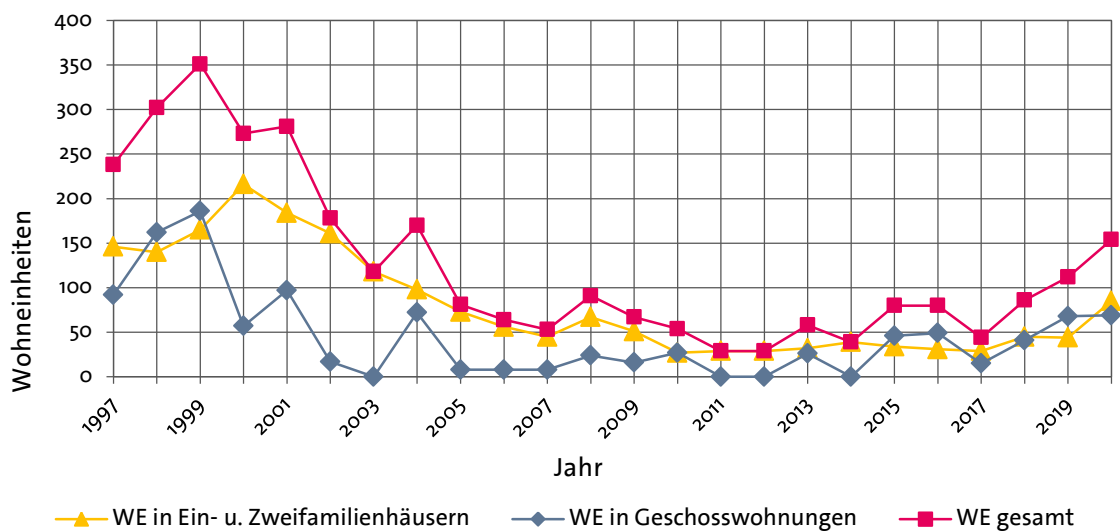
#### Erteilte Genehmigungen für den Wohnungsneubau

Quelle: Abt. 43 -Bauaufsicht-

Jahr	Neubau von Ein- und Zweifamilienhäusern			Neubau von Geschosswohnungen			Wohn-einheiten insgesamt
	Gebäude	WE	Anteil an WE	Anlagen	WE	Anteil an WE	
1997	139	146	61%	10	92	39%	238
1998	114	140	46%	13	162	54%	302
1999	157	165	47%	37	186	53%	351
2000	200	216	79%	5	57	21%	273
2001	170	184	65%	9	97	35%	281
2002	152	161	90%	2	17	10%	178
2003	112	118	100%	0	0	0%	118
2004	92	98	58%	9	72	42%	170
2005	69	73	90%	1	8	10%	81
2006	54	56	88%	1	8	13%	64
2007	42	45	85%	1	8	15%	53
2008	60	67	74%	2	24	26%	91
2009	48	51	76%	2	16	24%	67
2010	25	27	50%	3	27	50%	54
2011	26	29	100%	0	0	0%	29
2012**	29	29	100%	0	0	0%	29
2013	31	32	55%	3	26	45%	58
2014	36	39	100%	0	0	0%	39
2015	29	34	43%	6	46	58%	80
2016	29	31	39%	1	49	61%	80
2017	28	29	66%	2	15	34%	44
2018	44	45	52%	6	41	48%	86
2019	38	44	39%	4	68	61%	112
2020	78	85	55%	10	69	45%	154

WE = Wohneinheiten, ab 01.07.1995 auch Mitteilungen gem. § 69 a NBauO

\*\*ab Okt. 2012 auch Mitteilungen gem. § 62 NBauO







## 4 | Infrastruktur, Bildung und Kultur

Kindertagesstätten .....	38
Plätze in Alten- und Pflegeheimen .....	38
Schülerzahlen .....	39
Entwicklung der Schülerzahlen .....	39
Volkshochschule Hameln-Pyrmont .....	40
Musikschule .....	40
Jugendkunstschule .....	40
Bäder.....	40
Standesamt, Eheschließungen – Ehen „aufgelöst“ .....	40
Hochschule Weserbergland .....	40
Stadtbücherei .....	41
Besucher des Museums .....	41
Besucher des Theaters .....	41

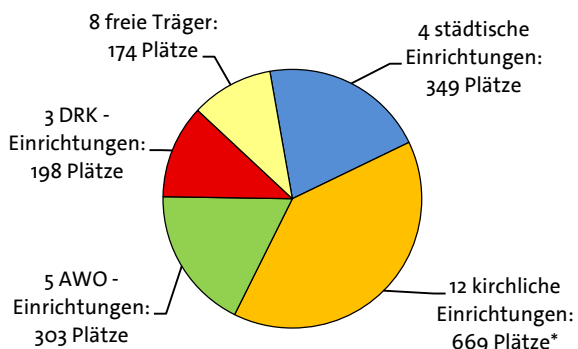
## 4 | Infrastruktur, Bildung und Kultur

### Kindertagesstätten

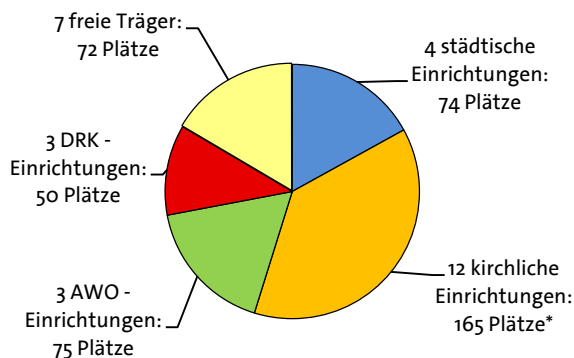
Quelle: Abteilung Kindertagesbetreuung (61)

Stand: Juli 2021

1.693 Plätze in 32 Kindertagesstätten

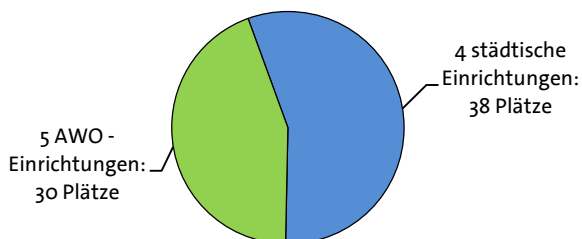


436 Plätze in 29 Kinderkrippen



\* einschließlich Betriebs-Kindergärten/Kinderkrippen

68 Hortplätze



und 382 Plätze für Nachmittagsbetreuung an Hamelner Grundschulen

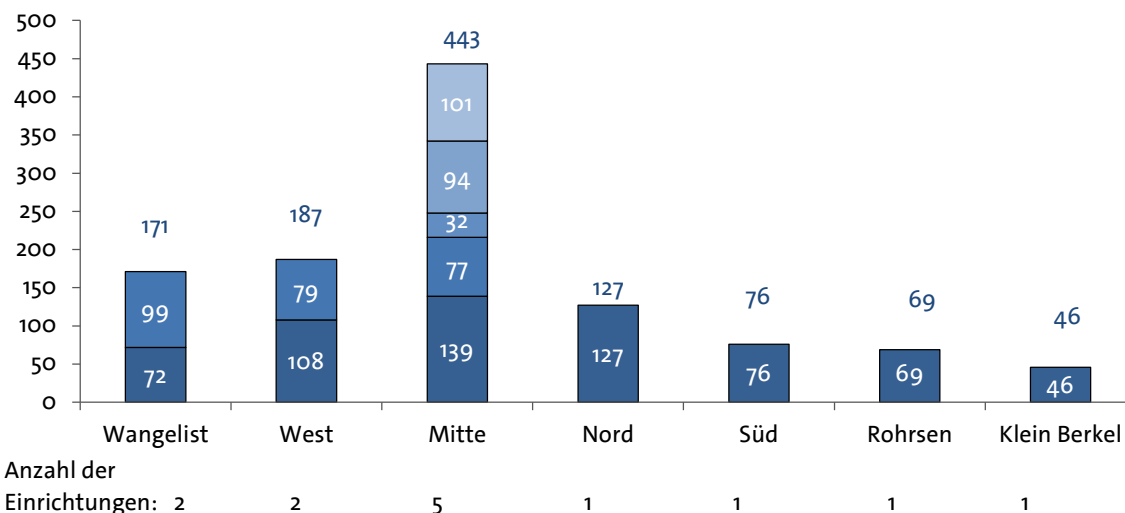
### Plätze in Alten- und Pflegeheimen

nach statistischen Bezirken

Quelle: Landkreis Hameln-Pyrmont -Sozialamt-

Stand: August 2021

### Plätze in Alten- und Pflegeheimen nach statistischen Bezirken

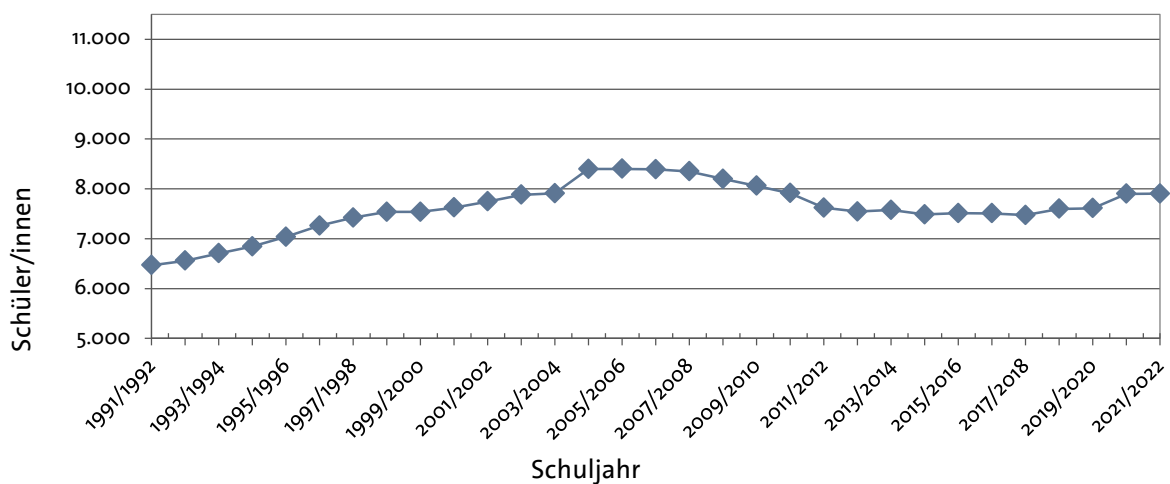


### Schülerzahlen in Hameln

Quelle: Abteilung 62 -Schulen und Sport-

Schulbezeichnung	Schülerzahl		2020/2021 zu 2021/2022 in %
	Schuljahr 2020/2021	Schuljahr 2021/2022	
<b>Grundschulen ges.</b>	<b>2.244</b>	<b>2.206</b>	<b>-1,7%</b>
GS Hohes Feld	197	190	-3,6%
GS Sünteltal	70	68	-2,9%
GS Basbergschule	263	254	-3,4%
GS Rohrsen	152	133	-12,5%
GS Afferde	189	188	-0,5%
GS Tündern	126	130	3,2%
GS Papenschule	154	159	3,2%
GS Wangelist	102	104	2,0%
Wilhelm-Raabe-Schule-Südstadt	237	234	-1,3%
Pestalozzi-Schule	186	194	4,3%
GS Klütschule	232	213	-8,2%
GS Klein Berkel	124	130	4,8%
GS Am Mainbach	39	30	-23,1%
Niels-Stensen-Schule	117	119	1,7%
GS Hastenbeck	56	60	7,1%
<b>Oberschule ges.</b>	<b>711</b>	<b>669</b>	<b>-5,9%</b>
Wilhelm-Raabe-Schule-Südstadt	431	372	-13,7%
Pestalozzi-Schule	280	297	6,1%
<b>IGS Hameln</b>	<b>833</b>	<b>863</b>	<b>3,6%</b>
<b>Realschulen ges.</b>	<b>614</b>	<b>616</b>	<b>0,3%</b>
Theodor-Heuss-Realschule	614	616	0,3%
<b>Gymnasien ges.</b>	<b>3.497</b>	<b>3.550</b>	<b>1,5%</b>
Albert-Einstein-Gymnasium	780	799	2,4%
Schiller-Gymnasium	1.258	1.271	1,0%
Viktoria-Luise-Gymnasium	1.283	1.309	2,0%
IGS -Obersufe	176	171	-2,8%
<b>insgesamt</b>	<b>7.899</b>	<b>7.904</b>	<b>0,1%</b>

### Entwicklung der Schülerzahlen seit 1991/1992



## 4 | Infrastruktur, Bildung und Kultur

### Statistiken der VHS Hameln-Pyrmont

Quelle: Zweckverband Volkshochschule Hameln-Pyrmont, Stand: jeweils 31.12.

	2019		2020*	
	Frühjahr	Herbst	Frühjahr	Herbst
Kursangebote	<b>591</b>	<b>476</b>	<b>592</b>	<b>521</b>
durchgeführte Kurse	<b>392</b>	<b>326</b>	<b>303</b>	<b>260</b>
Gesellschaft/Politik	834	526	440	141
Kultur/Gestalten	799	649	489	371
Gesundheit	623	556	378	159
Sprachen	1.113	920	903	636
Arbeit/Beruf/EDV	176	114	170	182
Grundbildung/Schulabschlüsse	124	33	131	110
<b>Anmeldungen gesamt</b>	<b>3.669</b>	<b>2.798</b>	<b>2.511</b>	<b>1.599</b>

\* aufgrund der Corona Pandemie nur eingeschränkte / keine Kursangebote!

### Weitere Zahlen zu Kultur, Bildung und Soziales

Quellen: die jeweiligen städtischen Abteilungen, Stand: jeweils 31.12.

Musikschule	Anzahl der SchülerInnen				
	2016	2017	2018	2019	2020
	794	818	989	1.056	1.121

Jugendkunst- schule	Anzahl der SchülerInnen				
	2016/17	2017/18	2018/19	2019/20	2020/21
	65	69	86	60	65

Bäder	Anzahl der BesucherInnen*				
	2016	2017	2018	2019	2020**
2 Freibäder	69.423	47.894	81.435	57.321	21.340
1 Hallenbad	72.377	32.695	30.565	30.819	13.975

\*ab 2017 werden Besucher aus Schulen und Vereine nicht mehr nach Personen erfasst.

\*\* aufgrund der Corona Pandemie nur eingeschränkte / keine Öffnungszeiten!

Standesamt	2011	2012	2013	2014	2015	2016	2017	2018	2019	2020
Eheschließungen	218	280	240	238	251	227	258	263	277	205**
Ehen "aufgelöst"	122	100	132	144	131	120	130	336*	524*	608*

\*Ehen "aufgelöst" (durch Scheidung oder Tod eines verheirateten Ehegatten)

\*\* aufgrund der Corona Pandemie deutlich weniger!

### Hochschule Weserbergland

Quellen: HSW, Stand: jeweils 01.09.

HSW	2011	2012	2013	2014	2015	2016	2017	2018	2019	2020
Studienanfänger	146	155	171	165	194	140	168	137	197	139

### Statistiken der Stadtbücherei

Quelle: Stadtbücherei Hameln, Stand: jeweils 31.12.

	Jahr				
	2016*	2017	2018	2019	2020**
Besucher	80.292	76.122	73.226	80.988	45.251
Aktive Leser	4.218	4.263	4.186	4.302	3.826
Neuanmeldungen	880	1.041	956	1.142	749
Fernleihen aktiv und passiv	733	715	610	568	633
<b>Gesamtausleihe</b>	<b>344.774</b>	<b>376.652</b>	<b>334.147</b>	<b>352.156</b>	<b>294.470</b>
davon Erwachsene	140.583	154.696	156.610	149.906	142.572
davon Kinderbücher/-spiele	56.288	61.382	56.349	59.669	52.543
davon audiovisuelle Medien	147.788	160.463	151.135	142.550	99.355
davon Artothek	115	111	53	31	31
Medienbestand	130.173	127.340	126.976	130.776	101.210
Veranstaltungen	157	152	242	296	88
Führungen	75	82	156	135	44
Ausstellungen	4	0	3	4	5

\*Nov./Dez. 2016 geschlossen wegen Umbau

\*\* aufgrund der Corona Pandemie nur eingeschränkte Öffnungszeiten / eingeschränkte Angebote!

### Besucher des Museums\*

Quelle: Museum Hameln, jeweils 31.12

Monat	Jahr					
	2015	2016	2017	2018	2019	2020**
Januar	838	979	951	1.829	1.495	1.293
Februar	1.239	1.257	1.410	1.644	1.675	1.921
März	1.163	1.703	1.626	2.417	2.250	699
April	1.370	1.414	2.041	2.421	2.936	0
Mai	1.831	2.082	1.699	2.840	2.410	578
Juni	1.858	2.752	2.570	2.724	3.085	829
Juli	2.072	2.226	2.548	2.879	2.724	1.978
August	2.379	2.259	3.276	3.356	2.986	1.728
September	1.636	1.648	2.392	2.239	3.004	1.553
Oktober	2.036	2.642	3.295	2.489	2.909	1.566
November	1.065	1.238	2.108	1.905	1.498	33
Dezember	1.660	2.702	2.978	2.622	2.621	0
<b>gesamt</b>	<b>19.147</b>	<b>22.902</b>	<b>26.894</b>	<b>29.365</b>	<b>29.593</b>	<b>12.178</b>

\*Die Besuchszahl schließt auch NutzerInnen der musealen Angebote außerhalb des Museums ein (z. B. „Museumskoffer“)

\*\* aufgrund der Corona Pandemie nur eingeschränkte Öffnungszeiten!

### Besucher des Theaters

Quelle: Theater Hameln, Stand: jeweils 31.07.

Theater	Spielzeit					
	2015/2016	2016/2017	2017/2018*	2018/2019	2019/2020**	2020/2021**
Besucher	45.254	42.136	28.614	35.699	26.410	1.234
Veranstaltungen	131	135	118	135	79	14
Auslastung	77%	72%	70%	65%	75%	85%

\* aufgrund der Baumaßnahme Brandschutz war 2017/2018 eine verkürzte Spielzeit!

\*\* ab 13.03.2020 aufgrund der Corona Pandemie keine / eingeschränkte Veranstaltungen!



## 5 | Wahlen

Ergebnis der Wahl der Oberbürgermeisterin / des Oberbürgermeisters vom 12. September 2021 .....	44
Ergebnis der Landtagswahl vom 15. Oktober 2017 .....	44
Ergebnis der Europawahl vom 26. Mai 2019 .....	45
Ergebnis der Bundestagswahl vom 26. September 2021 .....	45
Ergebnis der Kommunalwahl vom 12. September 2021 .....	46
Der Rat der Stadt Hameln .....	46
Ergebnis der Kommunalwahl vom 12. September 2021 in der Stadt Hameln - Anteil der Wählerstimmen in % nach Wahlbereichen (Karte).....	47
Sitzverteilung im Stadtrat .....	47
Wahlbeteiligung nach Wahlbereichen .....	47

## 5 | Wahlen

### Ergebnis der Wahl der Oberbürgermeisterin / des Oberbürgermeisters

der Stadt Hameln vom 12. September 2021

Quelle: Abt. 24 -Bürgeramt-

	Wähler	
	absolut	in %
Wahlberechtigte	44.705	100,0
Wahlbeteiligung	21.087	47,2

	Stimmen	
	absolut	in %
Gültige Stimmen	20.788	98,6
Ungültige Stimmen	299	1,4
abgegebene Stimmen	<b>21.087</b>	<b>100,0</b>

Bewerber/in	Stimmen absolut	in %
Griese, Claudio (CDU)	10.732	51,6
Dr. Wycislo, Robert (SPD)	4.112	19,8
Kornfeld, Sven (GRÜNE)	2.801	13,5
Blume, Anke (FDP)	1.265	6,1
Matter-Prager, Tobias (Frischer Wind)	667	3,2
Maulhardt, Julia (Einzelbewerberin)	1.211	5,8

### Ergebnis der Landtagswahl vom 15. Oktober 2017 in der Stadt Hameln

Quelle: Abt. 24 -Bürgeramt-

	Landtagswahl 2017	
	Anzahl	in %
Wahlberechtigte	43.046	100,00
Wahlbeteiligung	24.968	58,00
Ungültige Erststimmen	189	0,76
Gültige Erststimmen	24.779	99,24
Ungültige Zweitstimmen	130	0,52
Gültige Zweitstimmen	24.838	99,48

	Landtagswahl 2017 Erststimmen	
	Anzahl	in %
Brüggemann (CDU)	8.422	33,99
Adomat (SPD)	9.927	40,06
Piel (GRÜNE)	2.139	8,63
von Alvensleben (FDP)	1.269	5,12
Mönkemeyer (DIE LINKE.)	1.210	4,88
Schöne (AfD)	1.705	6,88
Hartmann (PIRATEN)	107	0,43
gesamt	24.779	100,00

	Landtagswahl 2017 Zweitstimmen	
	Anzahl	in %
CDU	7.524	30,29
SPD	9.909	39,89
GRÜNE	2.160	8,70
FDP	1.621	6,53
DIE LINKE.	1.335	5,37
AfD	1.794	7,22
PIRATEN	82	0,33
BGE	27	0,11
DM	11	0,04
FREIE WÄHLER	39	0,16
LKR Nieders.	11	0,04
ÖDP	24	0,10
Die PARTEI	102	0,41
Tierschutzpartei	168	0,68
V-Partei³	31	0,12
gesamt	24.838	100,00



## Ergebnis der Europawahl vom 26. Mai 2019 in der Stadt Hameln

Quelle: Abt. 24 -Bürgeramt-

	Anzahl	in %
Wahlberechtigte	43.090	100,00
Wahlbeteiligung	23.899	55,46
Ungültige Stimmen	127	0,53
Gültige Stimmen	23.772	99,47

Partei	gültige Stimmen	
	absolut	in %
CDU	6.419	27,00
SPD	5.101	21,46
GRÜNE	5.500	23,14
FDP	1.157	4,87
DIE LINKE.	1.087	4,57
AfD	2.295	9,65
Sonstige	2.213	9,33
gesamt	23.772	100,00

## Ergebnis der Bundestagswahl vom 26. September 2021 in der Stadt Hameln

Quelle: Abt. 24 -Bürgeramt-

	Anzahl	%
Wahlberechtigte	42.482	100,0
Wahlbeteiligung	28.984	68,2
Ungültige Erststimmen	293	1,0
Gültige Erststimmen	28.691	99,0
Ungültige Zweitstimmen	264	0,9
Gültige Zweitstimmen	28.720	99,1

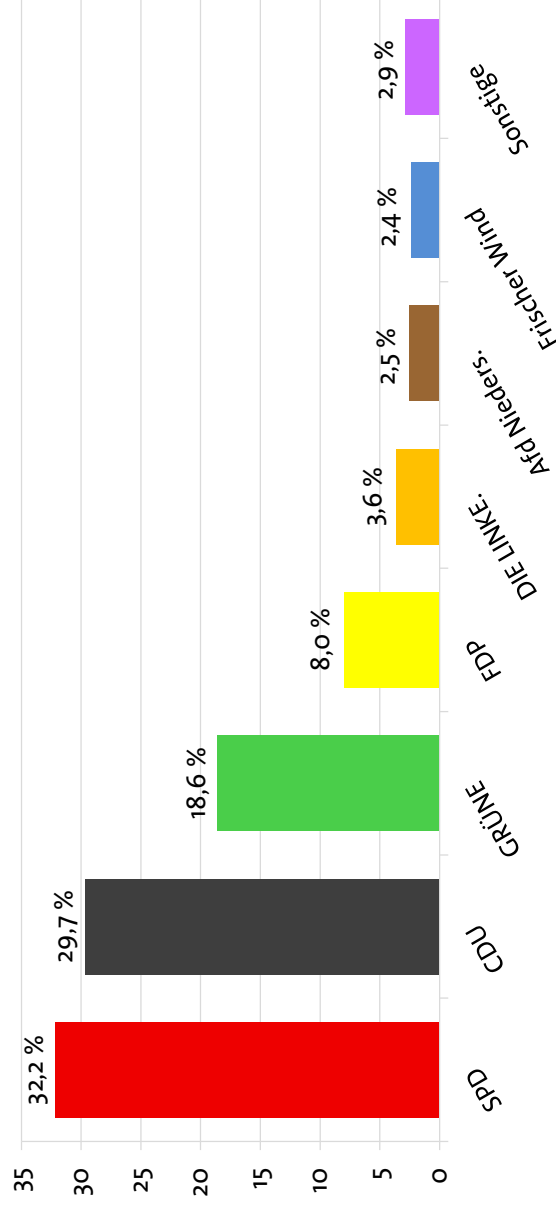
	Erststimmen	
	Anzahl	%
Wulf (CDU)	7.065	24,6
Schraps (SPD)	12.269	42,8
Mönkemeyer (FDP)	1.890	6,6
Limburg (GRÜNE)	3.499	12,2
Marquardt (DIE LINKE.)	1.013	3,5
Schürmann (FREIE WÄHLER)	322	1,1
Janus (dieBasis)	479	1,7
Klages (AfD)	2.154	7,5
gesamt	28.691	100,0

	Zweitstimmen	
	Anzahl	%
CDU	6.213	21,6
SPD	9.780	34,1
FDP	2.937	10,2
GRÜNE	4.830	16,8
DIE LINKE.	1.012	3,5
FREIE WÄHLER	198	0,7
dieBasis	430	1,5
AfD	2.255	7,9
Tierschutzpartei	395	1,4
Sonstige	670	3,0
gesamt	28.720	100,0

## 5 | Wahlen

Ergebnis der Kommunalwahl vom 12. September 2021 in der Stadt Hameln nach Wahlbereichen; Quelle: Abt. 24 - Bürgeramt-

Wahlbereich	Anzahl der Wähler	Wahlbeteiligung in %	Anteil der Wählerstimmen in %							
			SPD	CDU	GRÜNE	FDP	DIE LINKE.	Afd Nieders.	Frischer Wind	Sonstige
1	7.736	49,6	32,7	29,8	20,4	6,5	4,2	0,0	3,3	3,1
2	7.311	42,0	31,8	29,6	16,0	6,3	5,1	5,9	3,4	1,9
3	6.774	52,1	32,7	26,6	22,7	8,1	2,5	4,9	1,7	0,9
4	8.530	44,8	34,8	33,8	13,4	6,6	4,5	0,0	2,4	4,5
5	6.301	43,1	32,1	29,6	16,2	11,4	3,1	0,0	2,4	5,1
6	8.053	51,3	29,5	28,9	21,7	9,6	2,5	4,1	1,3	2,5
<b>gesamt</b>	<b>44.705</b>	<b>47,2</b>	<b>32,2</b>	<b>29,7</b>	<b>18,6</b>	<b>8,0</b>	<b>3,6</b>	<b>2,5</b>	<b>2,4</b>	<b>2,9</b>



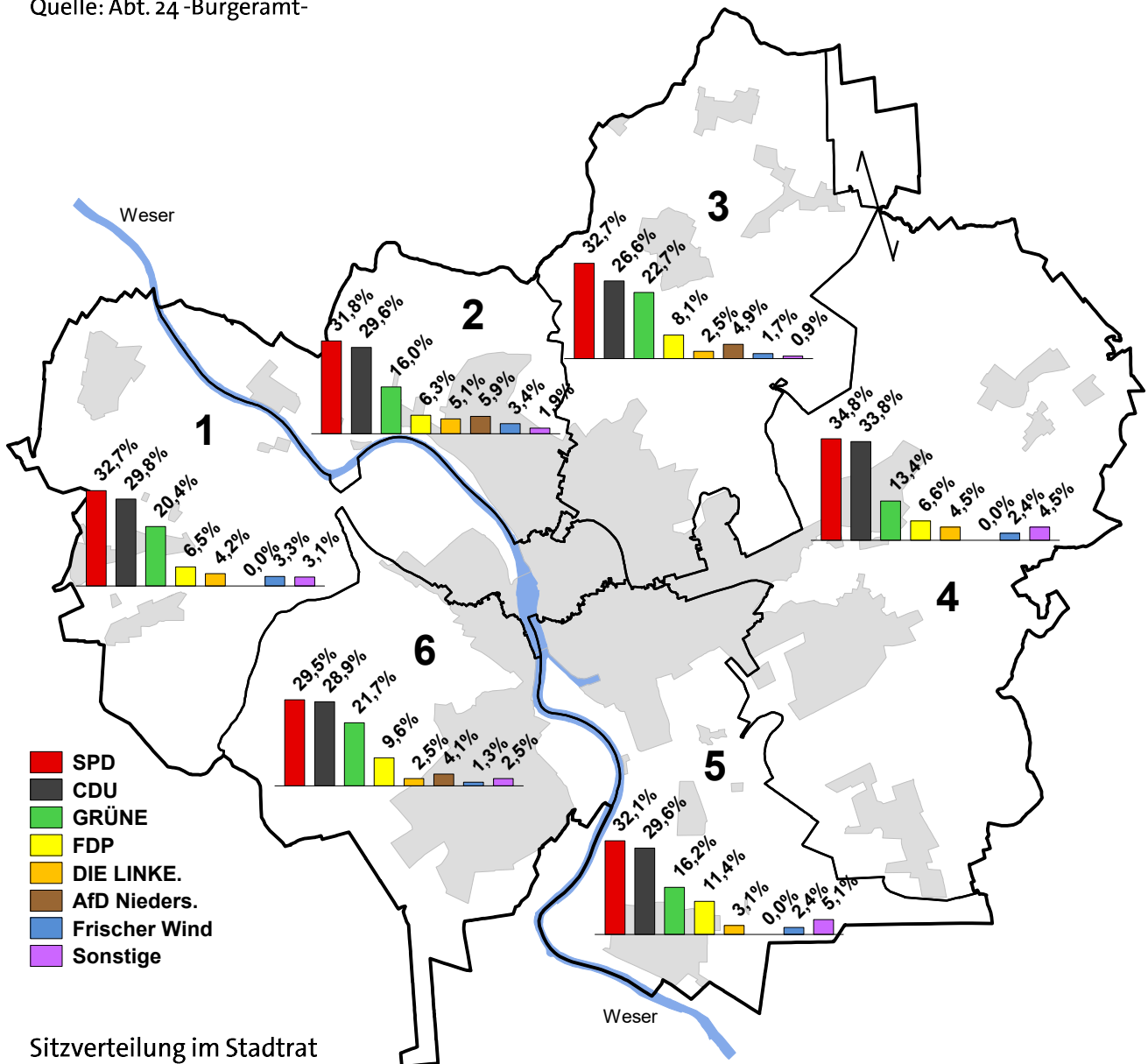
### Der Rat der Stadt Hameln

Quelle: Abt. 24 -Bürgeramt-; Stand: September 2021

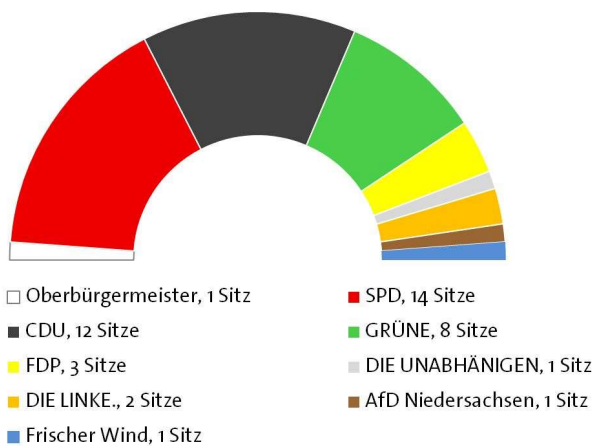
Zusammensetzung	Sitze
SPD	14
CDU	12
GRÜNE	8
FDP	3
DIE UNABHÄNGIGEN	1
DIE LINKE.	2
Afd Niedersachsen	1
Frischer Wind	1
Oberbürgermeister	1
<b>gesamt</b>	<b>43</b>

## Ergebnis der Kommunalwahl vom 12. September 2021 in der Stadt Hameln Anteil der Wählerstimmen in % nach Wahlbereichen

Quelle: Abt. 24 -Bürgeramt-



Sitzverteilung im Stadtrat



Wahlbeteiligung nach Wahlbereichen

Wahlbereich	Anzahl der Wähler	Wahlbeteiligung in %
1	7.736	49,6
2	7.311	42,0
3	6.774	52,1
4	8.530	44,8
5	6.301	43,1
6	8.053	51,3
<b>gesamt</b>	<b>44.705</b>	<b>47,2</b>

Vergleiche Tabelle:

"Ergebnis der Kommunalwahl vom 12. September 2021 in der Stadt Hameln "





...the ...

...the ...

...the ...

...the ...

...the ...

...the ...

...the ...

...the ...

...the ...

...the ...

...the ...

...the ...

...the ...

...the ...

...the ...

...the ...

...the ...