



Masterplan Konversion Hameln

Masterplan Konversion 'Eine Perspektive für Hameln'

**1. Stadtentwicklungsforum
am 2.06.2014,
16.00 – 20.00 Uhr**



Masterplan Konversion in Hameln

Begrüßung und Einleitung

Herr Aden Stadt Hameln



Masterplan Konversion in Hameln

Ablauf 1. Stadtentwicklungsforum

1. Begrüßung und Einleitung
2. Kurzvortrag: Aktueller Stand Masterplan Konversion
3. Themengruppen:
 - Chancen und Perspektiven ausloten
 - Entwicklungsziele erarbeiten
4. Vorstellung und Diskussion im Plenum
 - Gemeinsamkeiten und mögliche Konflikte
 - Prioritäten für die weitere Diskussion setzen
5. Zusammenfassung und Ausblick
6. Abschluss und Verabschiedung

Ende max. 20.00 Uhr



Masterplan Konversion in Hameln

Prozessbegleitung: KoRiS

Kommunikative Planung, Prozessmanagement, Moderation, Konfliktvermittlung, Öffentlichkeitsarbeit

Arbeitsfelder u.a.:

- Landes- und Regionalplanung, Raumordnung, Regionalentwicklung und -management
- Stadtentwicklung und -marketing, Wirtschaft und Beschäftigung, Tourismus, Kultur, Naherholung
- Verkehr und Mobilität, Klimaschutz, Konversion





Masterplan Konversion in Hameln

Aktueller Stand Masterplan Konversion

Herr Mohr, Stadt Hameln



Masterplan Konversion in Hameln

Masterplan Konversion - Wo stehen wir?



... eine Herkulesaufgabe für Hameln !



WE WANT YOU!

Quelle: Google / abovethelaw.com



Masterplan Konversion in Hameln

Masterplan Konversion - Wo stehen wir?

- Geplanter und bisheriger Arbeitsprozess
- Überblick zur Konversionsstandorten und zur städtebaulichen Analyse
- Rahmenpläne (Szenarien)
 - Erste Entwicklungsziele als Diskussionsgrundlage
 - Hinweise und Vorschläge aus dem 1. Bürgerdialog



Masterplan Konversion in Hameln

Stufe 2

Analyse mit interdisziplinärer Bewertung aller aufgegebenen Flächen unter dem Aspekt der Nachfolgenutzungen / Formulierung von Entwicklungszielen als Grundlage für ein Leitbild



Analyse

- Defizite
- Mängel
- Potentiale
- Qualitäten

Standorterfassung/-analyse

- Topografie
- Einbindung in das Umfeld
- Natur- und Landschaftsschutz
- Bebauungs- und Freiraumstrukturen
- Verkehrsanlagen
- Ver- und Entsorgungsanlagen
- technische Infrastruktur
- Altlasten
- Denkmalschutz
- Bewertung der jew. Flächen für mögliche Nachfolgenutzungen
- Formulierung von Entwicklungszielen
- Betrachtung des Wohnungsmarktes

Stufe 3

Erarbeitung von vertiefenden städtebaulichen Rahmenplanungen für Konversionsflächen mit besonderem Handlungsbedarf



städtebaulichen Rahmenplanungen für die Entwicklung von Konversionsflächen

- Linsingenkaserne (inkl. Sportplatz Süntelstraße)
- Bailey Park
- Gundolph Park

Erarbeitung von zwei städtebaulichen Varianten je Teilbereich

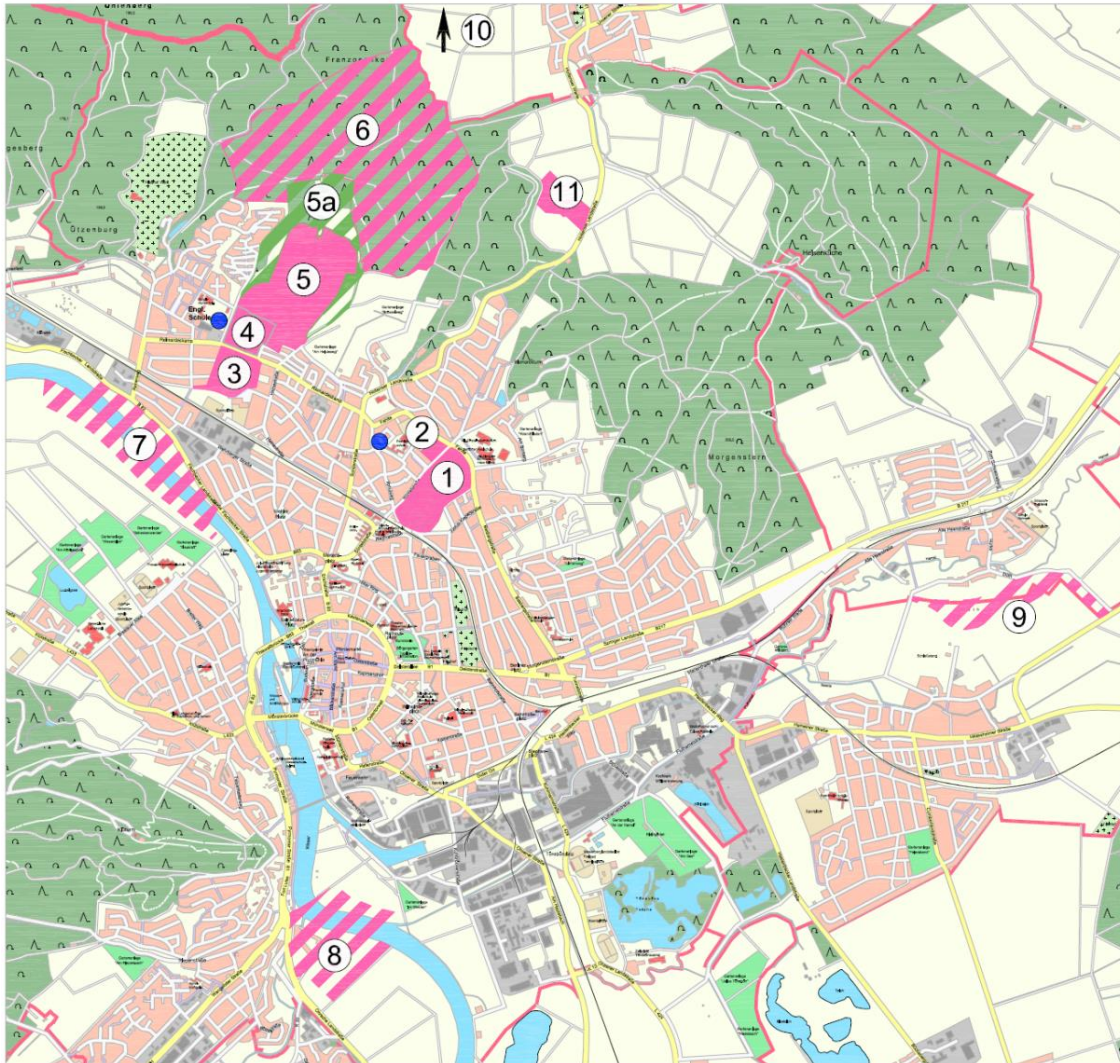
- Energieversorgung
- Bebauungs- und Freiraumstruktur
- Gebäudetypologie unter Berücksichtigung von Nutzungen
- Erschließung
- Verkehr

Vorzugsvariante mit thematischen Plänen sowie textlichen Erläuterungen

- Teilungsvorschläge zur Bildung marktfähiger Grundstücke, Bauabschnittsbildung
- städtebauliche Kalkulation für die infrastrukturelle Neuordnung
- Erschließung auf der Basis von Kostenkennwerten und städtebaulichen Kennziffern
- Überschlägige Abschätzung des induzierten Verkehrs
- Empfehlungen zur Umsetzung, insbesondere zum Planungsrecht sowie zu möglichen Handlungsfeldern des Klimachutzes



Masterplan Konversion in Hameln



Karte 1:

Von den britischen Streitkräften genutzte Flächen in der Stadt Hameln

- | | |
|--|--------------|
| 1. Linsingerkaserne | ca. 12,3 ha |
| 2. Sportplatz Süntelstraße/Fahlte | ca. 1,0 ha |
| 3. Bailey Park (Geräte-Depot) | ca. 7,0 ha |
| 4. Gundolph Park (Geräte-Depot) | ca. 5,6 ha |
| 5. Ravelin Camp* | ca. 30,6 ha |
| 5a. gepl. Landschaftsschutzgebiet * | ca. 20,7 ha |
| 6. Waldfläche Holtensen nördl. Ravelin | ca. 118,5 ha |
| 7. Upnor (Wasserübungsplatz) | ca. 22,8 ha |
| 8. Wouldham (Wasserübungsplatz) | ca. 22,4 ha |
| 9. Düth | ca. 14,5 ha |
| 10. Welliehausen | ca. 6,2 ha |
| 11. Schießstand Holtensen | ca. 5,4 ha |

● englische Schule und Kindergarten

● NAAFI-Shop

* bereits zurückgegeben

Stadt Hameln
Stadtentwicklung und Planung



ohne Maßstab Dez. 2010



Masterplan Konversion in Hameln

Masterplan Konversion - Wo stehen wir?

- 1 Bereisung mit Politik und Presse
- 15 Besichtigungen
- 44 Interessenten
davon 15 für die Linsingenkaserne, 13 für Bailey Park, 10 für Gundolph Park
- über 70 Interessenten für Wohnungen



Masterplan Konversion in Hameln

Masterplan Konversion - Wo stehen wir?

- Für die wichtigen Standorte stadträumliche Analysen
- schematische Bewertungen der Gebäudesubstanz – erhaltenswert, nachnutzbar etc.
- Erste Rahmenpläne
- 1. Bürgerdialog:
 - Diskussion der Szenarien: Anregungen und Vorschläge für Nachnutzungen
 - Klärung offener Fragen



Masterplan Konversion in Hameln

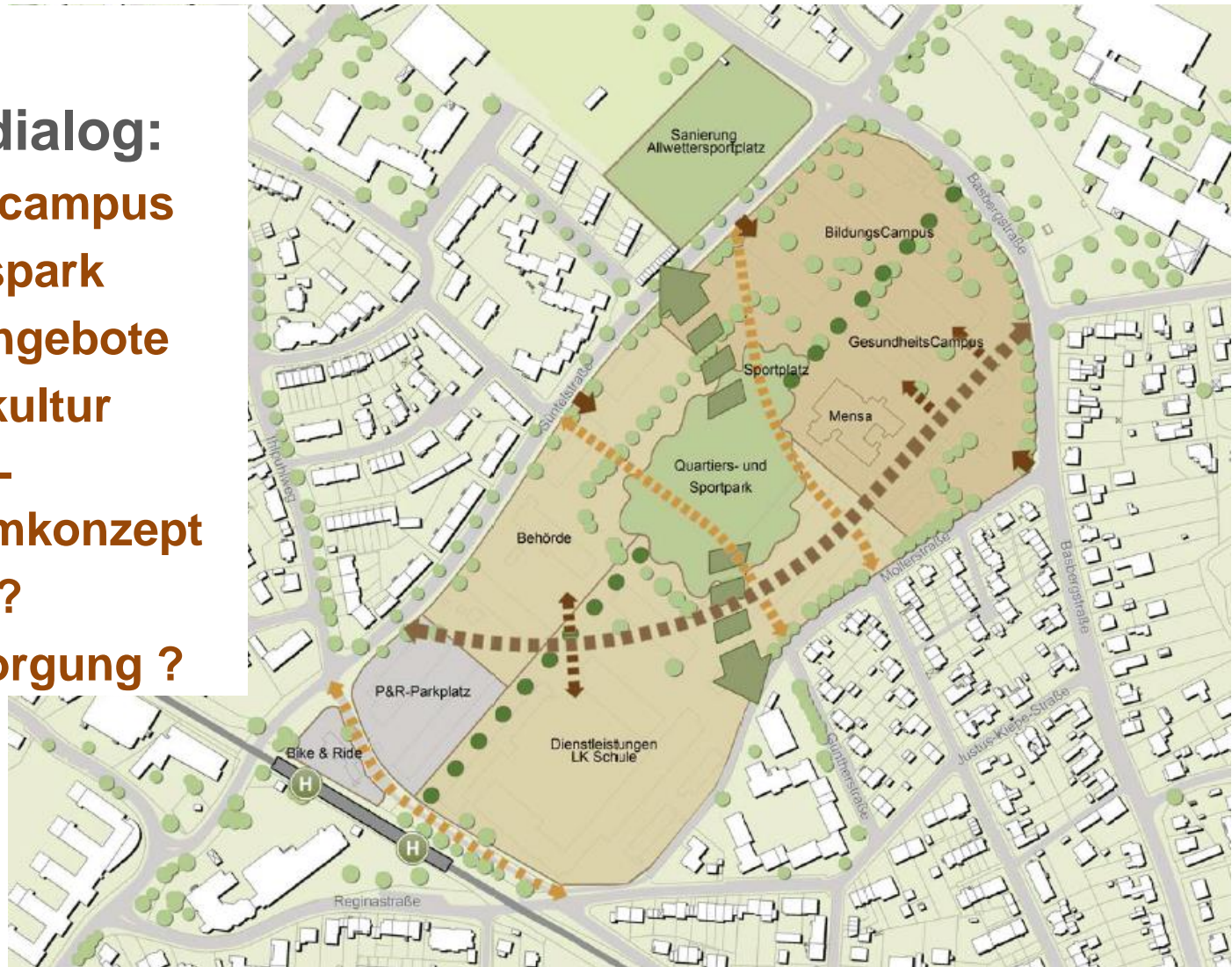




Rahmenplan Linsingenkaserne

1. Bürgerdialog:

- ✓ Bildungscampus
- ✓ Quartierspark
- Freizeitangebote
- Stadtteilkultur
- Verkehrs-
/Parkraumkonzept
- Wohnen ?
- Nahversorgung ?





Rahmenplan Linsingenkaserne

1. Bürgerdialog:

- ✓ Bildungscampus
- ✓ Quartierspark

So könnte es aussehen!





Rahmenplan Linsingenkaserne

1. Bürgerdialog:

- Verkehrs- / Parkraumkonzept
- Wohnen für besonderen Bedarf
- Nahversorgung ? Eher nicht!



Quelle: google / hna.de / wolfenbüttelheute.de



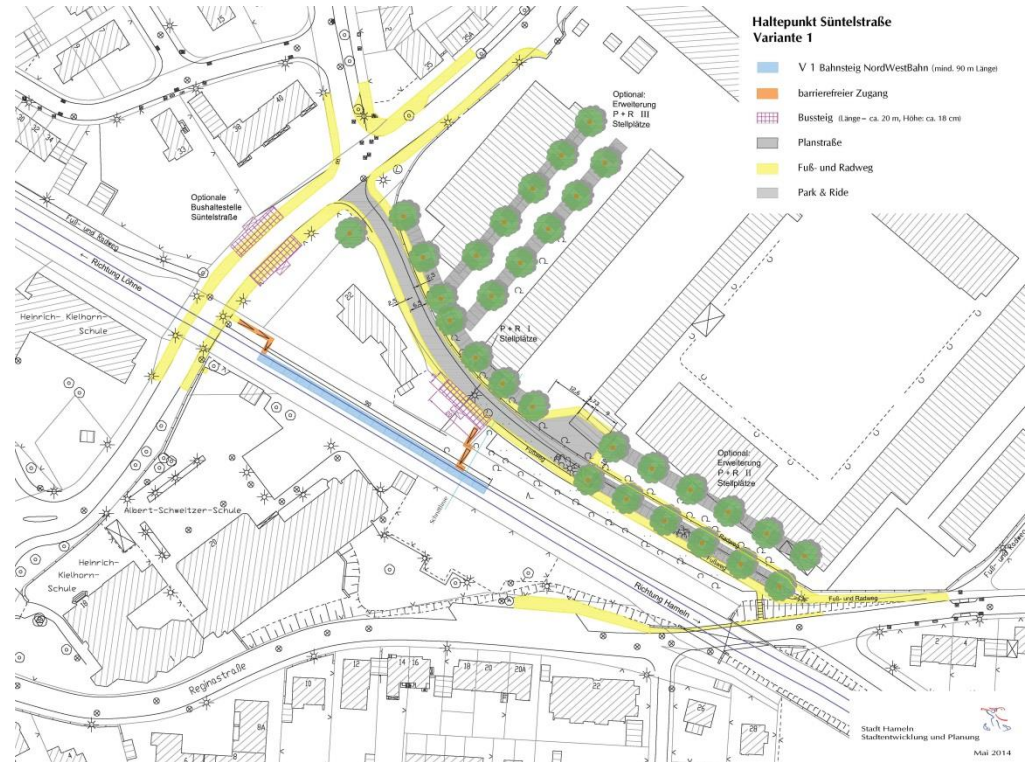
Quelle: google / tönebön-stiftung / wgh



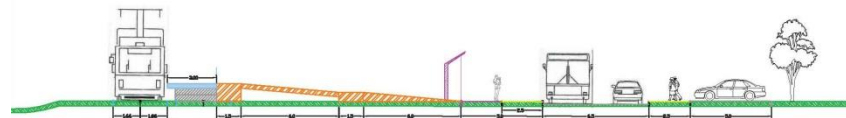
Rahmenplan Linsingenkaserne

1. Bürgerdialog:

→ Verkehrs-/
Parkraumkonzept
Haltepunkt
Süntelstraße / LNVG



**Haltepunkt Süntelstraße
Variante 1**



Schnitt
M.: ~ 1:200



Rahmenplan Bailey und Gundolph Park

1. Bürgerdialog:

- ✓ **Gewerbepark**
- ✓ **Quartierspark: Grünflächen erhalten!**
- **Freizeitangebote**
- **Rad- und Fußwegeverbindungen**
- **Konflikte Wohnen ?**

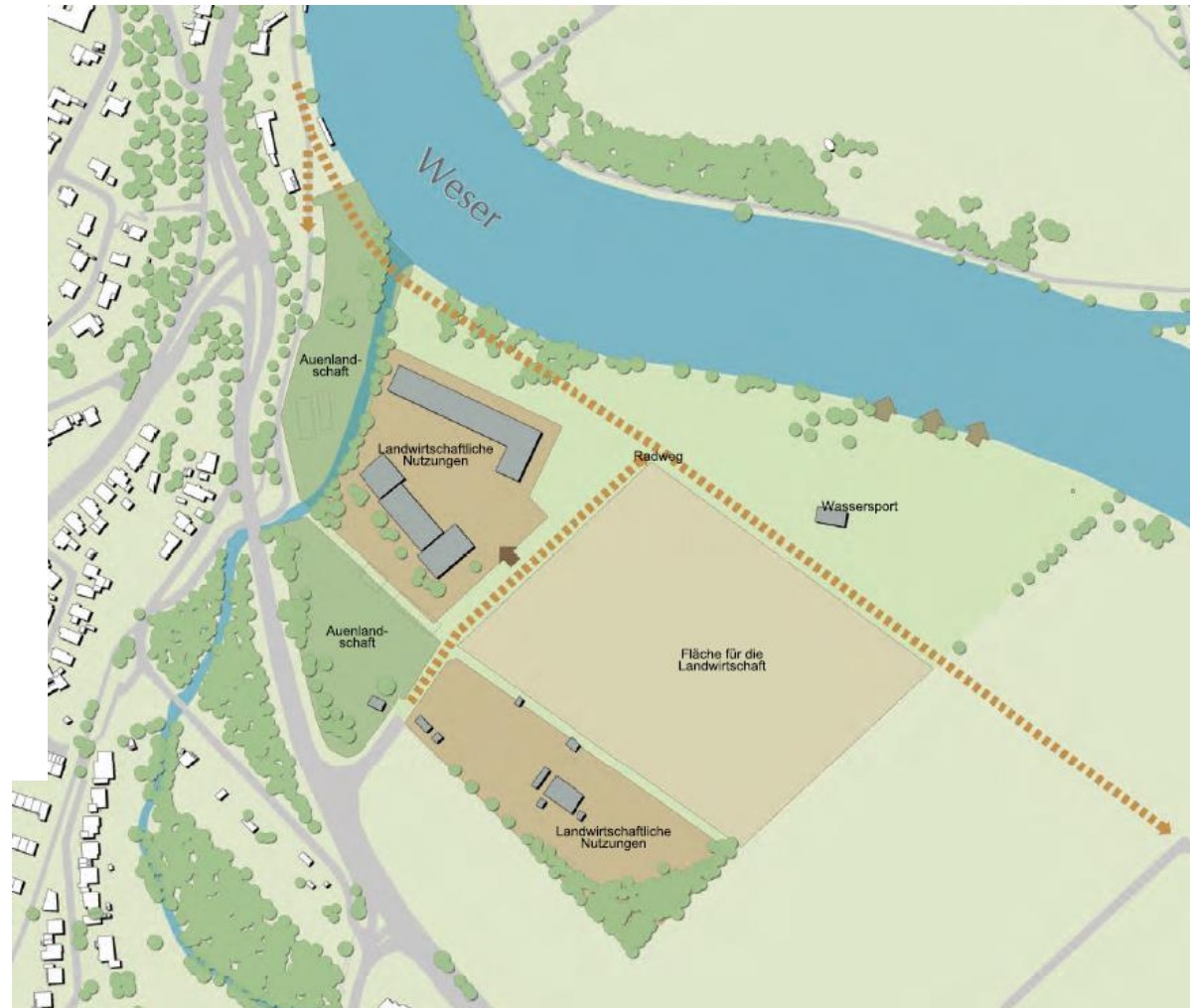




Rahmenplan Wouldham

1. Bürgerdialog:

- ✓ **Auenentwicklung**
- ✓ **Weserufer**
touristisch nutzen
- ✓ **Landwirtschaft**
- **Freizeitangebote**
- **Stadtteilkultur**
- **Parkflächen?**





Upnor

1. Bürgerdialog:

- **Bürgerpark**
- **Freizeitnutzung, Wasser-/Sport**
- **Feibad?**
- **Radler-Cafe?**





Ravelin

1. Bürgerdialog:

- ✓ **Naturschutz**
- ✓ **Landschaftspark**
- **Freizeitnutzung**
- **Wohnen ?**





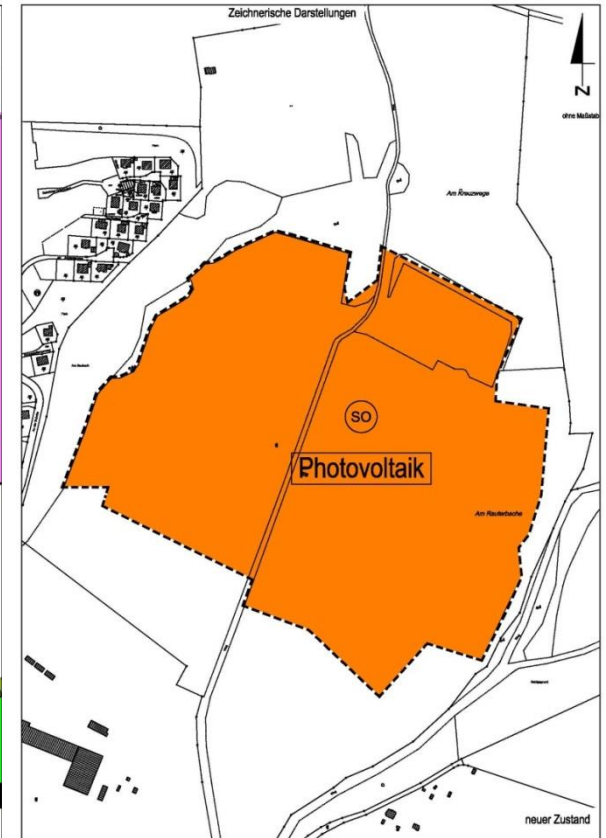
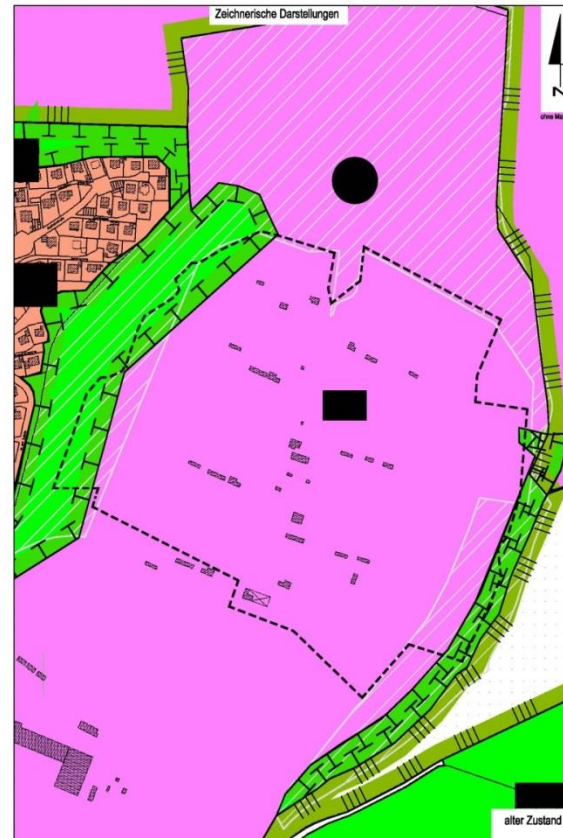
Ravelin

1. Bürgerdialog:

- ✓ Naturschutz
- ✓ Landschaftspark

Flächen langfristig sichern / temporäre Zwischennutzungen
„Zaun drum“

→ Wohnen ? Nein





Masterplan Konversion in Hameln

Fragestellungen

Städtebau, Wohnen, Grün- und Freiflächen

- Wo und wie wollen wir zukünftig wohnen?
In welchem Umfang benötigen wir Wohnraum, für wen?
- Wie können wir die Anforderungen an den demografischen Wandel und Klimaschutz berücksichtigen? Welche Anforderungen und Qualitäten an die Gebäude sind wichtig?
- Wo sollten sich Grün- und Freiflächen befinden?
Für welche Nutzungen und Angebote?



Masterplan Konversion in Hameln

Fragestellungen

Verkehr, Parken und Mobilität

- Wie können wir den Verkehr lenken und nachhaltig gestalten?
- Wo sind Parkflächen sinnvoll? In welchem Umfang?
- Welche Anforderungen ergeben sich aus dem Modal-Split?



Masterplan Konversion in Hameln

Fragestellungen

Nahversorgung, Handel und Gewerbe

- Wo und in welchem Umfang sind Handel und Gewerbe zu entwickeln?
- Welche Angebote oder Sortimente sind sinnvoll? Wo besteht Nachfrage?



Masterplan Konversion in Hameln

Fragestellungen

Gesundheit, Sport und Freizeit

- Welche Gesundheits-, Sport- und Freizeitangebote brauchen wir, für wen?
- Was zeichnet sie aus und wo sollten sie sich befinden?

Demografie, Bildung und Kultur

- Welche Bildungs-, Kultur- und Freizeitangebote brauchen wir, für wen?
- Wo und welche Qualitäten sind wünschenswert?



Masterplan Konversion in Hameln

Fragestellungen

Natur, Umwelt- und Klimaschutz

- Welche Flächen sind für Naturschutz und Landschaftsentwicklung vorzusehen?
- Welche Nutzungen sind denkbar oder sinnvoll?



Masterplan Konversion in Hameln

Arbeitsphase in Themengruppen

Frau Thieleking, KoRiS



Masterplan Konversion in Hameln

Arbeitsphase in Themengruppen

- 1. Städtebau, Wohnen, Grün- und Freiflächen**
- 2. Verkehr, Parken und Mobilität**
- 3. Nahversorgung, Handel und Gewerbe**
- 4. Natur, Umwelt- und Klimaschutz**
- 5. Gesundheit, Sport und Freizeit**
- 6. Demografie, Bildung und Kultur**



Masterplan Konversion in Hameln

Arbeitsphase in Themengruppen

Zielsetzung:

- Rahmenpläne aus Sicht der Themengruppen diskutieren: Anregungen zu Vorschlägen und Szenarien aufnehmen
- Ergebnisse des Bürgerdialoges vertiefen und konkretisieren
- Grundlagen für abschließende Formulierung der Entwicklungsziele erarbeiten
- Mögliche Konflikte oder Probleme aus Sicht der Akteure identifizieren (anschließend im Plenum)



Masterplan Konversion in Hameln

Arbeitsphase in Themengruppen

Aufgaben:

- **Teil A: 'Pläne und Szenarien sichten'**
 - Was bietet wo Chancen und Perspektiven für Hameln?
 - Was ist machbar?
 - Was weniger? Wo sind Probleme oder Konflikte zu erwarten?
 - Was fehlt?
 - Fragen oder Hinweise



Masterplan Konversion in Hameln

Arbeitsphase in Themengruppen

Aufgaben:

- **Teil B: 'Chancen und Perspektiven'**
 - ✓ **Zustimmung, machbar**
 - ! **Wichtig**
 - ↔ **Konflikte möglich**
 - ? **Klärungsbedarf, Fragen**



Masterplan Konversion in Hameln

Arbeitsphase in Themengruppen

Aufgaben:

- **Teil C: 'Entwicklungsziele'**
 - Was sind unsere Ziele für die Zukunft?
 - Was bietet wo Perspektiven für Hameln?
 - Wie wollen wir die Flächen entwickeln?



Masterplan Konversion in Hameln

Zusammenfassung

- **Ergebnisse aus den Themengruppen**
 - Möglichkeit für Nachfragen und Ergänzungen
- **Diskussion der Entwicklungsziele**
 - Identifizierung von Gemeinsamkeiten und möglichen Konflikten: Was eint uns? Was trennt uns?
- **Prioritäten setzen** (für weitere Diskussion)
 - Welche Ziele sind mir persönlich/aus Sicht meiner Institution wichtig, welche für die gesamte Stadt?



Masterplan Konversion in Hameln

Arbeitsphase in Themengruppen

- 1. Städtebau, Wohnen, Grün- und Freiflächen**
- 2. Verkehr, Parken und Mobilität**
- 3. Nahversorgung, Handel und Gewerbe**
- 4. Natur, Umwelt- und Klimaschutz**
- 5. Gesundheit, Sport und Freizeit**
- 6. Demografie, Bildung und Kultur**



Masterplan Konversion in Hameln

Ausblick

- 2. Stadtentwicklungsforum 'Konversion'
 - Ergebnisse vertiefen (städtebauliche Varianten)
 - Leitbildentwurf abstimmen
 - Nächste Schritte abstimmen
- 2. Bürgerdialog
 - Vorstellung und Diskussion Vorentwurf zum Masterplan



Masterplan Konversion in Hameln

Verabschiedung

Herr Aden, Stadt Hameln



Masterplan Konversion Hameln

Vielen Dank für Ihre Mitarbeit!

Dipl. Ing. Karolin Thieleking
Dipl. Geogr. Natalie Schmidt
Dipl. Geogr. Carolin Welpinghus

KoRiS - Kommunikative Stadt- und Regionalentwicklung

KoRiS - Kommunikative Stadt- und
Regionalentwicklung GbR

Bödekerstr. 11
30161 Hannover

Tel.: 0511 – 590974-30
Fax: 0511 – 590974-60
info@koris-hannover.de
www.koris-hannover.de